



Общество с ограниченной ответственностью
«МОСТДОРПРОЕКТ-ПЛЮС»

Заказчик: Акционерное общество «Тулачермет» (АО «Тулачермет»)

**Строительство магистральной улицы от улицы Кутузова до улицы
Доктора Гумилевской МО г. Тула**

ДОКУМЕНТАЦИЯ ПО ПЛАНИРОВКЕ ТЕРРИТОРИИ

Проект межевания территории.

Основная часть

376-ПМТ-УЧ

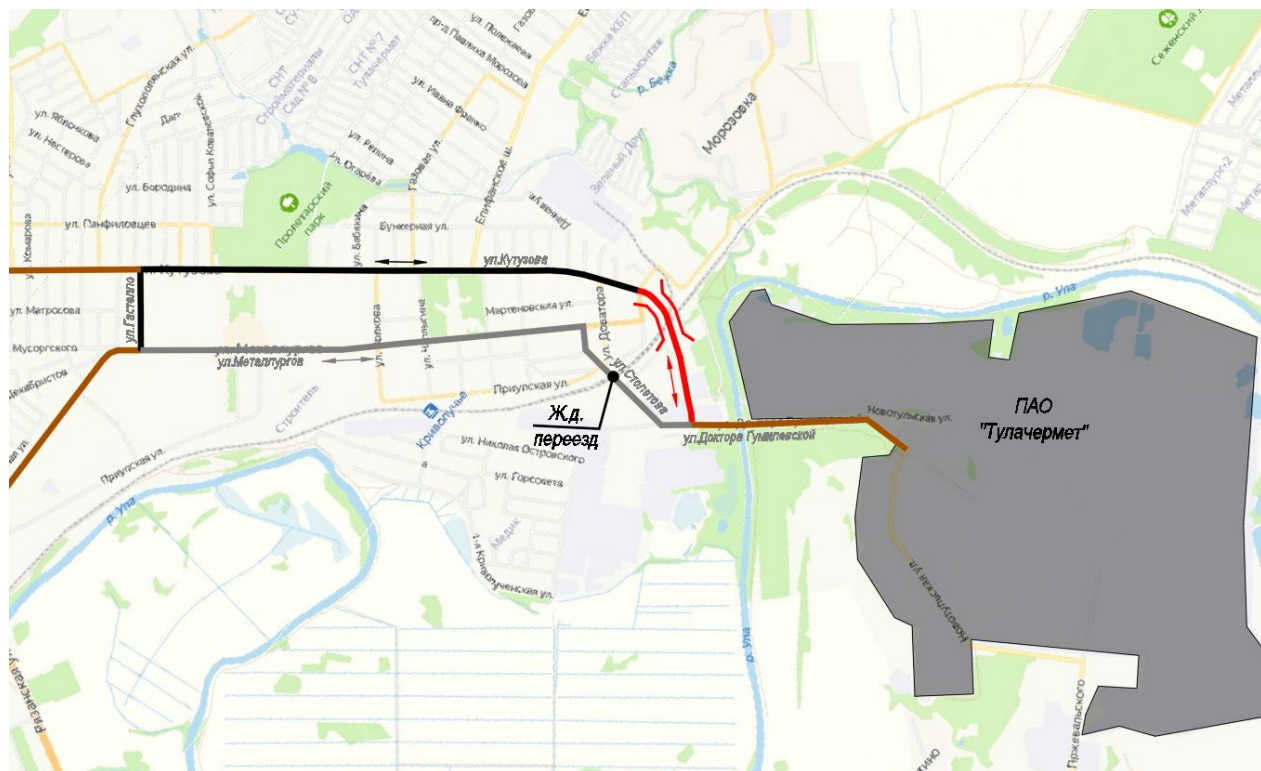
Том III

УТВЕРЖДЕН

постановлением

администрации города Тулы

от _____ № _____



2023



Общество с ограниченной ответственностью
«МОСТДОРПРОЕКТ-ПЛЮС»

Заказчик: Акционерное общество «Тулачермет» (АО «Тулачермет»)

**Строительство магистральной улицы от улицы Кутузова до улицы
Доктора Гумилевской МО г. Тула**

ДОКУМЕНТАЦИЯ ПО ПЛАНИРОВКЕ ТЕРРИТОРИИ

**Проект межевания территории.
Основная часть**

376-ПМТ-УЧ

Том III

Генеральный директор

Главный инженер проекта

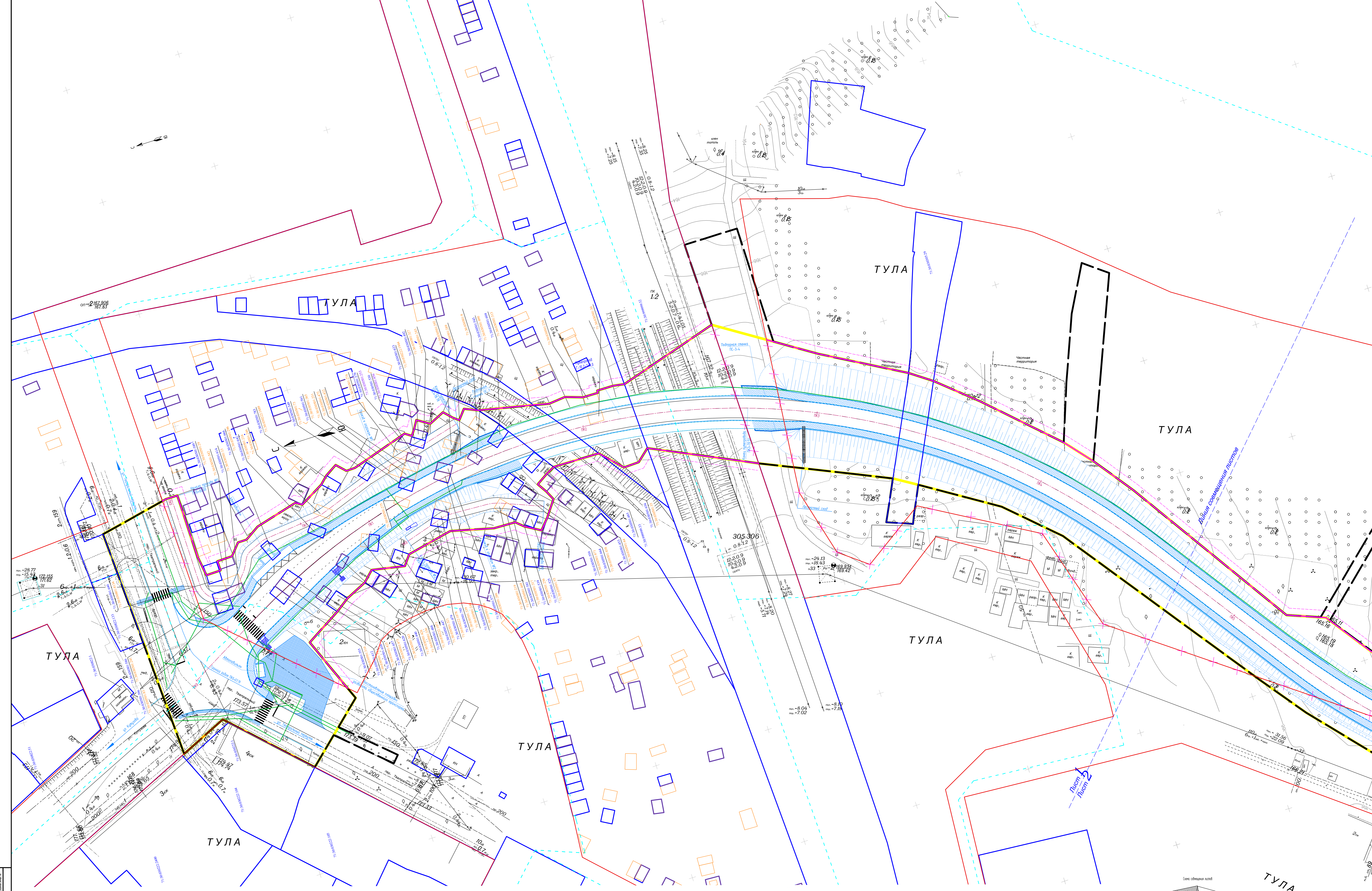


Б.М. Сорока

Т.И. Щекина

| № п.п. | Наименование документа Проект межевания территории | Страница |
|------------------------------------|-----------------------------------------------------------------------------------------------------------------------------------------|----------|
| Содержание | | |
| Раздел 1. Графическая часть | | |
| | Чертеж межевания территории. Красные линии | 4 |
| | Чертеж межевания территории | 6 |
| | Чертеж межевания территории. Публичные сервитуты | 8 |
| Раздел 2. Текстовая часть | | |
| | Общие сведения | 10 |
| 1 | Перечень образуемых земельных участков | 12 |
| 2 | Перечень координат характерных точек образуемых земельных участков | 33 |
| 3 | Перечень координат характерных точек границы территории, применительно к которой осуществляется подготовка проекта межевания территории | 44 |
| 4 | Вид разрешенного использования образуемых земельных участков, предназначенных для размещения линейного объекта | 46 |

| Инв. № подл. | Изм. | Кол.уч. | Лист | № док. | Подпись | Дата | Стадия | Лист | Листов |
|--------------|------------|---------|-----------|--------|-------------------------------------------------------------------------------------|-------|------------------------------------|------|----------|
| | | | | | | | | | |
| | | | | | | | Проект межевания территории | | |
| | Разработал | | Моисеенко | |  | 05.23 | | | |
| | Проверил | | Трубников | |  | 05.23 | | | |
| | ГИП | | Щекина | |  | 05.23 | | | 1 |
| | | | | | | | СОДЕРЖАНИЕ | | |
| | | | | | | | ООО «Мостдорпроект-плюс» | | |



Символьные обозначения

| | |
|--|----------------------------------------------------------------------------------------------------------|
| | Границы территории, в отношении которой осуществляется подготовка проекта планировки территории |
| | Границы зон территориального размещения объектов граница планировочного элемента планировочной структуры |
| | Границы кадастровых кварталов |
| | Границы земельных участков по сведениям ЕГРН |
| | Границы зданий по сведениям ЕГРН |
| | Номер кадастрового квартала |
| | Кадастровый номер земельного участка |
| | Кадастровый номер здания |

| | |
|--|-------------------------------------------------------------------------------------------------------------|
| | Установленные красные линии |
| | Существующие красные линии |
| | Отметочные красные линии |
| | Линии отступа от красных линий в целях определения мест допустимого размещения зданий, строений, сооружений |

| | |
|--|---------------------------------------------|
| | Проектная ось дорог, проезда |
| | Укрепление монолитным бетоном на слое щебня |
| | Восстановление пешеходных связей |
| | Бортовой камень |
| | Бордюрное ограждение |
| | Виты Б-5 |
| | Полоса откоса |
| | Проектные откосы |
| | Водоразлучная канава |
| | Проектируемый проезд |
| | Парковочное ограждение |

| | |
|--|---------------------------------------------|
| | Проектная ось дорог, проезда |
| | Укрепление монолитным бетоном на слое щебня |
| | Восстановление пешеходных связей |
| | Бортовой камень |
| | Бордюрное ограждение |
| | Виты Б-5 |
| | Полоса откоса |
| | Проектные откосы |
| | Водоразлучная канава |
| | Проектируемый проезд |
| | Парковочное ограждение |

| | |
|--|---------------------------------------------|
| | Проектная ось дорог, проезда |
| | Укрепление монолитным бетоном на слое щебня |
| | Восстановление пешеходных связей |
| | Бортовой камень |
| | Бордюрное ограждение |
| | Виты Б-5 |
| | Полоса откоса |
| | Проектные откосы |
| | Водоразлучная канава |
| | Проектируемый проезд |
| | Парковочное ограждение |

| | |
|--|---------------------------------------------|
| | Проектная ось дорог, проезда |
| | Укрепление монолитным бетоном на слое щебня |
| | Восстановление пешеходных связей |
| | Бортовой камень |
| | Бордюрное ограждение |
| | Виты Б-5 |
| | Полоса откоса |
| | Проектные откосы |
| | Водоразлучная канава |
| | Проектируемый проезд |
| | Парковочное ограждение |

| | |
|--|---------------------------------------------|
| | Проектная ось дорог, проезда |
| | Укрепление монолитным бетоном на слое щебня |
| | Восстановление пешеходных связей |
| | Бортовой камень |
| | Бордюрное ограждение |
| | Виты Б-5 |
| | Полоса откоса |
| | Проектные откосы |
| | Водоразлучная канава |
| | Проектируемый проезд |
| | Парковочное ограждение |

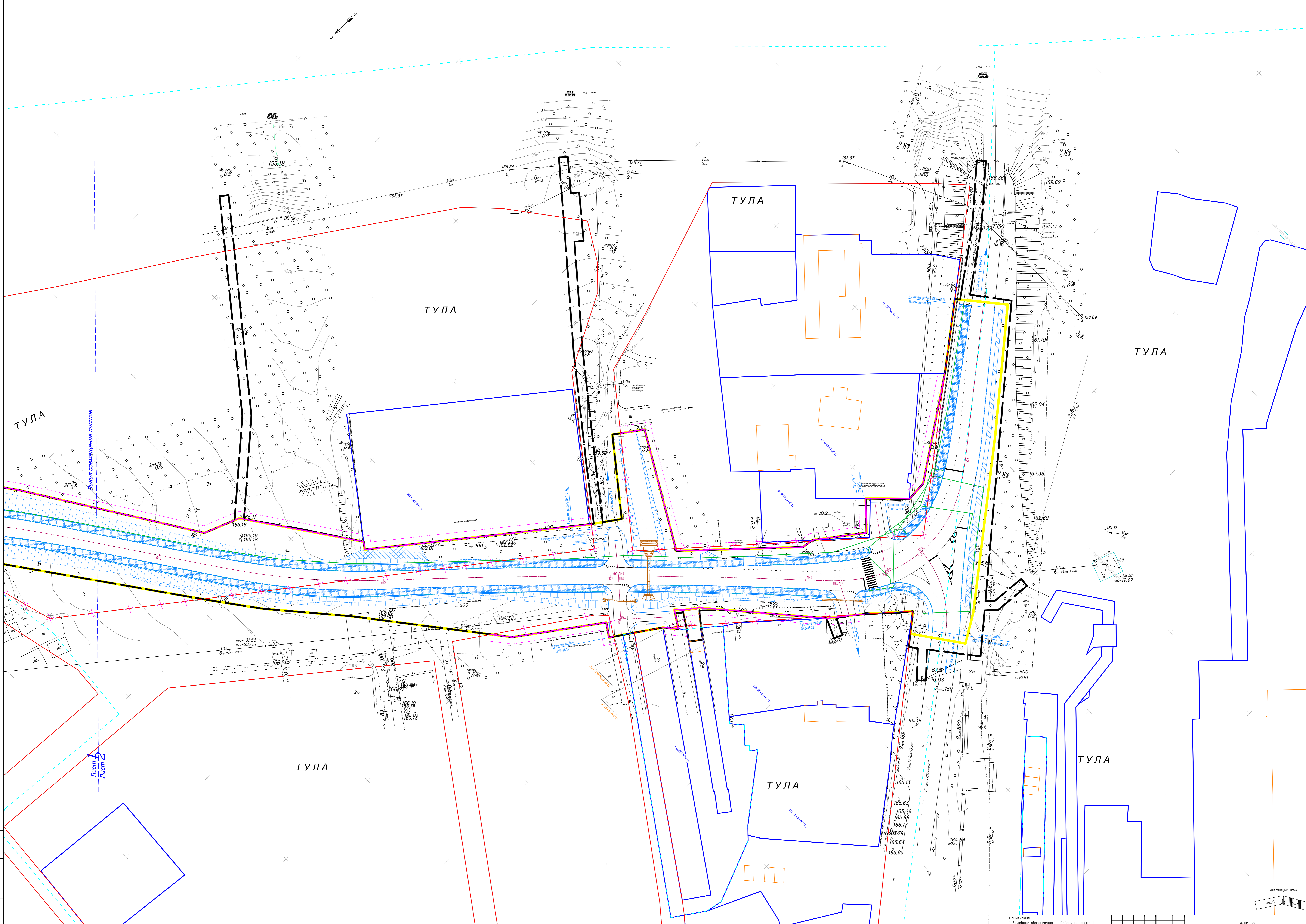
| | |
|--|---------------------------------------------|
| | Проектная ось дорог, проезда |
| | Укрепление монолитным бетоном на слое щебня |
| | Восстановление пешеходных связей |
| | Бортовой камень |
| | Бордюрное ограждение |
| | Виты Б-5 |
| | Полоса откоса |
| | Проектные откосы |
| | Водоразлучная канава |
| | Проектируемый проезд |
| | Парковочное ограждение |

| | |
|--|---------------------------------------------|
| | Проектная ось дорог, проезда |
| | Укрепление монолитным бетоном на слое щебня |
| | Восстановление пешеходных связей |
| | Бортовой камень |
| | Бордюрное ограждение |
| | Виты Б-5 |
| | Полоса откоса |
| | Проектные откосы |
| | Водоразлучная канава |
| | Проектируемый проезд |
| | Парковочное ограждение |

Примечания:

1. План составлен по материалам изысканий, выполненным ООО "НОСТРАПРОЕКТ-ПЛАН" в 2022г.
2. Система координат МСК-7111.
3. Система высот Балтийская 1972г.
4. Сечение рельефа разрезными линиями через 0,5 м.
5. Масштаб 1:500.
6. На чертеже межквартальные отрезки красных линий, утверждение в составе проекта планировки территории. Установленные, измененные, отмеченные проектом межквартальные красные линии для застройки территории, в границах которой не планируется размещение новых объектов капитального строительства, а также установление, изменение, отмеченные красные линии в связи с образованием и/или изменением земельного участка, расположенного в границах территории, применительно к которой не предусматривается осуществление комплексного развития территории, при условии, что такие установление, изменение, отмеченные в плане исключительно изменение границ территории общего пользования, отсутствуют.

| | | | |
|-----------------------------------------------------------|-----------|------------------------------------|---------|
| 376-ПМТ-УЧ | | Сметная стоимость инженерных работ | |
| от улицы Кургузова до улицы Доктора Гринштейна МО г. Тула | | 000 "НОСТРАПРОЕКТ-ПЛАН" | |
| Имя | Фамилия | Имя | Фамилия |
| Разработчик | Моисеев | 05.23 | |
| Проверил | Трубицкий | 05.23 | |
| РД | Шенкина | 05.23 | |



ТУЛА

ТУЛА

ТУЛА

ТУЛА

ТУЛА

ТУЛА

ТУЛА

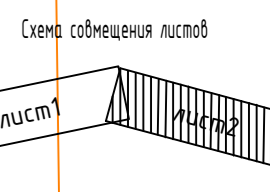
Вид на размещение листов

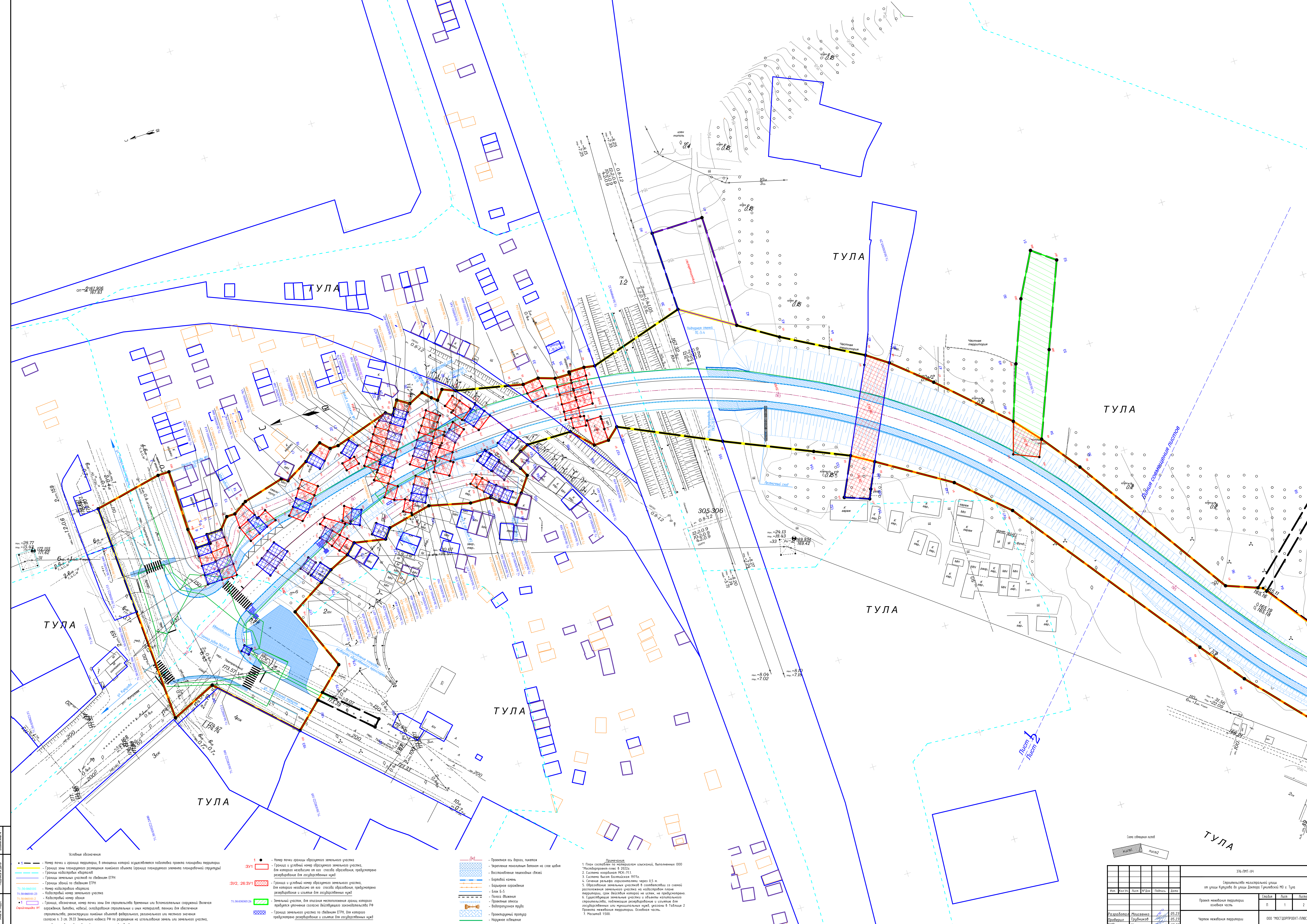
Лист 2

165.63
165.48
165.68
165.77
164.87
165.64
165.65

| | | | | | |
|------|------|------|--------|---------|------|
| Изм. | Кол. | Лист | № вкл. | Подпись | Дата |
| | | | | | |

Примечания:
1. Заложены обозначения профилей на листе 1





Условные обозначения

- Номер точки и границ территории, в отношении которой осуществляется подготовка проекта планировки территории
- Граница зоны планируемого размещения линейного объекта (граница планируемого земельного полигональной структуры)
- Границы кадастровых кварталов
- Границы земельных участков по сведениям ЕГРН
- Границы земель по сведениям ЕГРН
- Номер кадастрового квартала
- Кадастровый номер земельного участка
- Кадастровый номер здания
- Границы, обозначения, номер точки зоны для строительства временных или вспомогательных сооружений (Временная территория, временная зона)
- Границы, обозначения, номер точки зоны для строительства объектов федерального, регионального или местного значения (строительная территория, зона)
- Границы, обозначения, номер точки зоны для размещения объектов федерального, регионального или местного значения (строительная территория, зона)
- Границы, обозначения, номер точки зоны для размещения объектов федерального, регионального или местного значения (строительная территория, зона)

1 — Номер точки границы образуемого земельного участка

ЗУ1 — Граница и кадастровый номер образуемого земельного участка, для которого необходимо от его способа образования, предусмотренного законодательством для государственных нужд

ЗУ2, 26.301 — Граница и кадастровый номер образуемого земельного участка, для которого необходимо от его способа образования, предусмотренного законодательством для государственных нужд

ЗУ3, 26.301 — Граница и кадастровый номер образуемого земельного участка, для которого необходимо от его способа образования, предусмотренного законодательством для государственных нужд

ЗУ4, 26.301 — Граница и кадастровый номер образуемого земельного участка, для которого необходимо от его способа образования, предусмотренного законодательством для государственных нужд

— Проектируемая ось дорог, проезда

— Укрепление монолитным бетоном на слое щебня

— Восстановление пешеходной связи

— Бортовой камень

— Бюджетное ограждение

— Виты В-5

— Пилоны освещения

— Проектируемые откосы

— Видеонаблюдение

— Проектируемый проезд

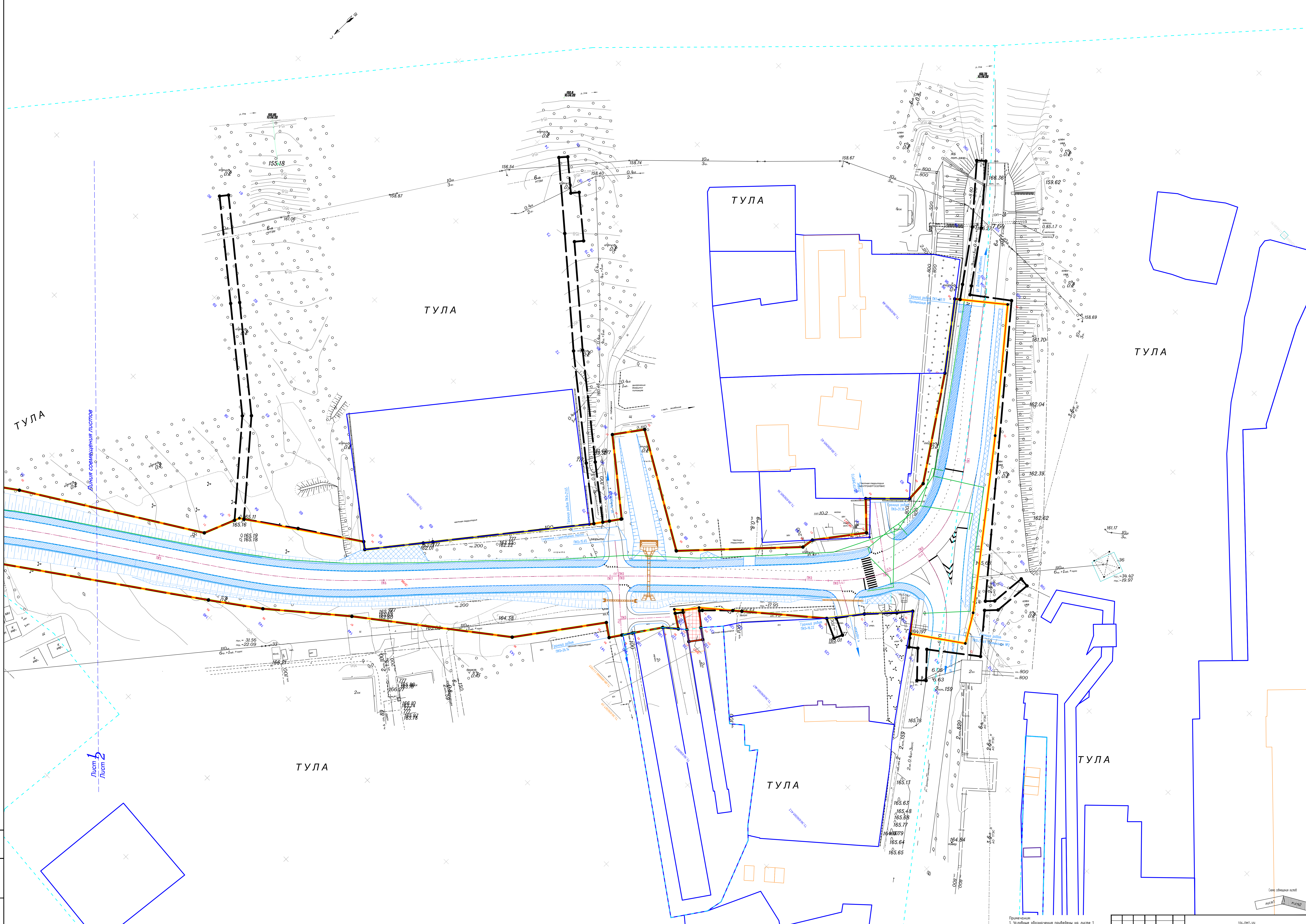
— Наружное освещение

Примечания

1. План составлен по материалам изысканий, выполненных ООО "Исторический парк" № 2022
2. Система координат МК-111
3. Система высот Балтийская 1972
4. Система рельефа привязана к высоте 0,5 м
5. Образование земельных участков в соответствии со схемой размещения земельных участков на кадастровом плане территории, срок действия которой не истек, не предусмотрено
6. Свидетельство земельного участка и объекты капитального строительства, подлежащие реорганизации и изъятию для государственных нужд, указаны в Таблице 2
7. Масштаб 1:500

| 376-ПМТ-04 | | | | |
|------------------------------------------------------------------------------------------------------------------------|-----------|-----|---------|-------|
| Строительство многоквартирного жилого дома с объектами культурного наследия на территории исторического центра г. Тулы | | | | |
| Имя | Фамилия | Лит | № листа | Дата |
| Разработчик | Мушкетер | | | 05.23 |
| Проектировщик | Трубицкий | | | 05.23 |
| Инженер | Шенкина | | | 05.23 |

| Проектная документация | | | Листы | | |
|------------------------|-----------|-------|-------|-----------|-------|
| № | Имя | Дата | № | Имя | Дата |
| 1 | Мушкетер | 05.23 | 1 | Мушкетер | 05.23 |
| 2 | Трубицкий | 05.23 | 2 | Трубицкий | 05.23 |
| 3 | Шенкина | 05.23 | 3 | Шенкина | 05.23 |



ТУЛА

ТУЛА

ТУЛА

ТУЛА

ТУЛА

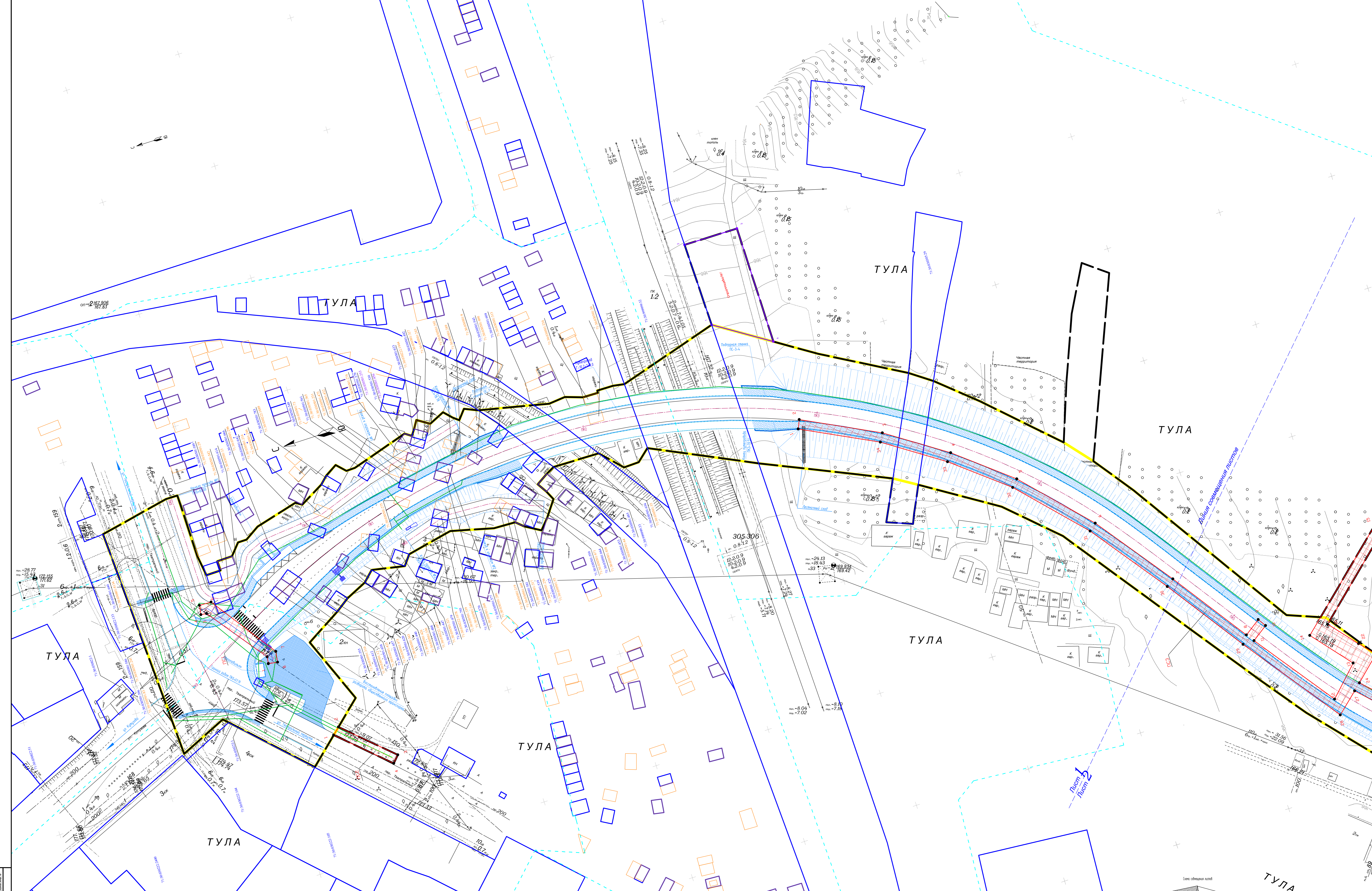
ТУЛА

ТУЛА

Лист 1
Лист 2

Примечания:
1. Заложены обозначения профилей на листе 1

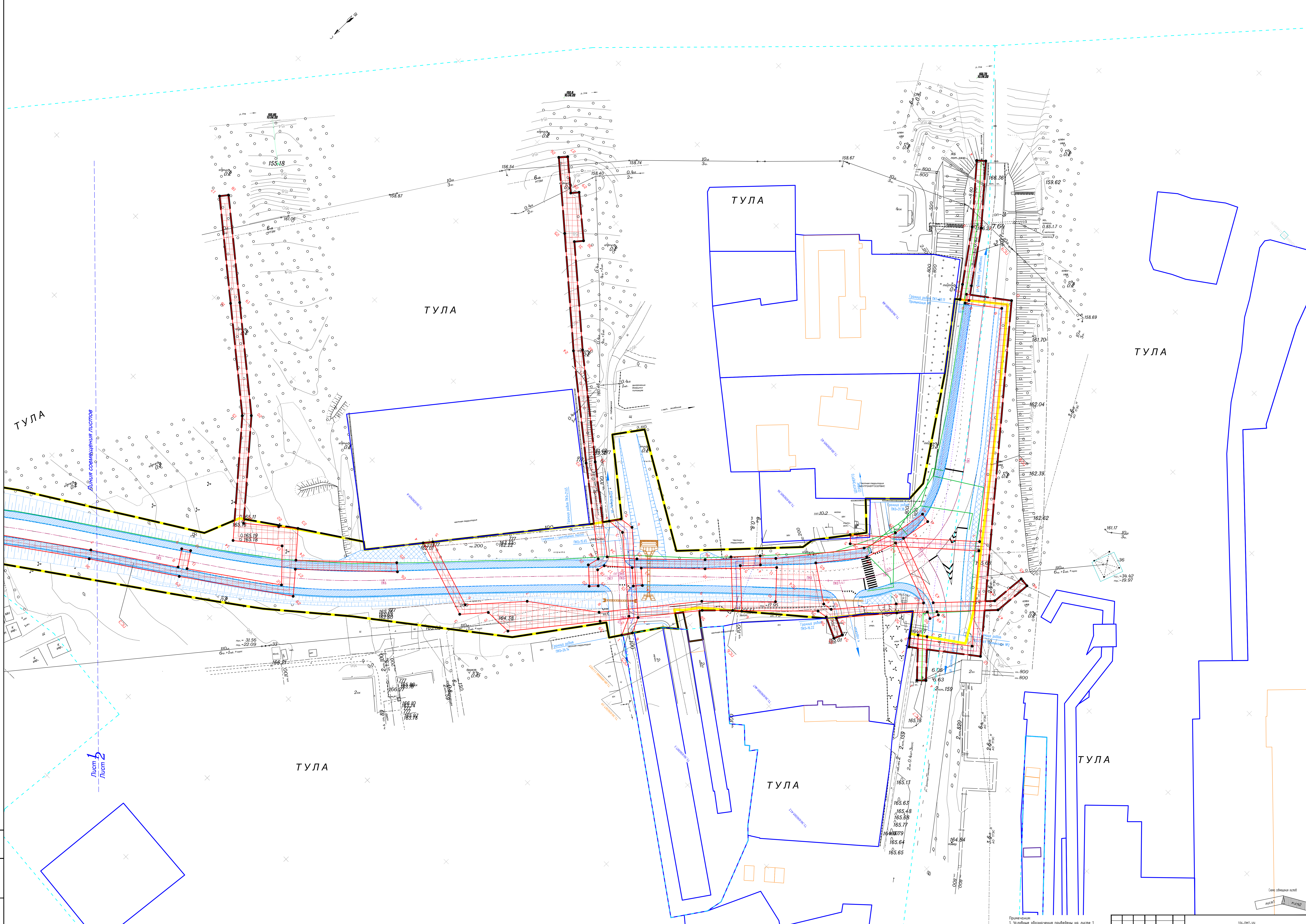
| | | | | | |
|------|------|------|--------|---------|------|
| Изм. | Кол. | Лист | № вкл. | Подпись | Дата |
| | | | | | |



- Условные обозначения**
- Граница территории, в отношении которой осуществляется подготовка проекта планировки территории
 - Граница зоны планировочного размещения линейных объектов
 - Границы планировочного элемента планировочной структуры
 - Границы кварталов квартальной застройки
 - Границы земельных участков по сведениям ЕГРН
 - Границы зон с особыми условиями использования территорий
 - Метр квартальной застройки
 - Кадастровый номер земельного участка
 - Кадастровый номер здания
 - Границы, обозначения, номер лотка для строительства временных или вспомогательных сооружений (включая аркады, вышки, навесы, складские строения и иные материалы), пеньки для обеспечения строительства, реконструкции линейных объектов федерального, регионального или местного значения согласно с 3 ст. 39.33 Земельного кодекса РФ по распоряжению на использование земель или земельного участка, находящихся в государственной или муниципальной собственности.
 - Границы, обозначения и номер лотка публичного сервитута, подлежащего использованию в соответствии с п. 1 ст. 39.37 Земельного кодекса РФ
 - Реконструкция лотка связи
 - Ликвидация лотка связи
 - Реконструкция водоразбор
 - Ликвидация водоразбор
 - Реконструкция канализация
 - Ликвидация канализация
 - Технологическое присоединение к ЛЭП
 - Ликвидация ЛЭП
 - Проектируемая ось ограждения
 - Укрепление монолитным бетоном на слое щебня
 - Восстановление пешеходной связи
 - Воротной камень
 - Бордюрное ограждение
 - Виты Б-5
 - Панель Шлангов
 - Проектные окошки
 - Водоразборный павильон
 - Проектируемый пролет
 - Паруемое ограждение

- Дополнения:**
1. План составлен на основании исходных, выполненных ООО "Исторический парк" в 2022г.
 2. Система координат МСК-711.
 3. Система высот Балтийская 1971г.
 4. Сменная вышка провисаниями через 0,5 м.
 5. Масштаб 1:500.

| | | | | |
|-------------------------------------------------------------|-----------|-----|-------|---------------------------|
| 376-ПМТ-УЧ | | | | |
| Специальность исполнительный проект | | | | |
| от улицы Кургузова до улицы Доктора Гумилевского МО г. Тула | | | | |
| Имя | Фамилия | Лит | №Лист | Дата |
| Разработчик | Моисеев | М | 05.23 | |
| Проверил | Трубицкий | Т | 05.23 | |
| Утвердил | Шенкина | Ш | 05.23 | |
| Чертеж нежилой территории | | | | 000 "ИСТОРИКОПРОЕКТ-ПЛАН" |
| Границы публичного сервитута | | | | |



ТУЛА

ТУЛА

ТУЛА

ТУЛА

ТУЛА

ТУЛА

ТУЛА

Лист 1
Лист 2

Примечания:
1. Заданные обозначения профилей на листе 1

| | | | | | |
|------|------|------|---------|---------|------|
| Изм. | Кол. | Дата | И. Век. | Подпись | Дата |
| | | | | | |

Общие сведения

Проект межевания территории для размещения линейного объекта «Строительство магистральной улицы от улицы Кутузова до улицы Доктора Гумилевской МО г. Тула» разработан в соответствии с договором № 62376 от 16.03.2022г. на выполнение проектных работ, заключенным с Акционерное общество «Тулачермет» (АО «Тулачермет»).



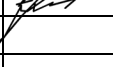
Работы выполнены на топографической съемке М 1:500, в системе координат МСК-71.1, установленной для ведения Единого государственного реестра недвижимости на территории Тульской области.

Проект межевания территории разработан в целях определения местоположения границ образуемых и изменяемых земельных участков в границах зоны планируемого размещения линейного объекта.

Нормативно-правовые документы, используемые для подготовки межевания территории:

1. Градостроительный кодекс Российской Федерации от 29.12.2004 N 190-ФЗ;
2. Земельный кодекс Российской Федерации от 25.10.2001 N 136-ФЗ;
3. Лесной кодекс Российской Федерации от 04.12.2006 N 200-ФЗ;
4. Водный кодекс Российской Федерации от 03.06.2006 N 74-ФЗ;
5. Федеральный закон от 25.10.2001 N 137-ФЗ "О введении в действие Земельного кодекса Российской Федерации";
6. Федеральный закон от 10.01.2002 N 7-ФЗ "Об охране окружающей среды";
7. Федеральный закон от 24.07.2007 N 221-ФЗ "О государственном кадастре недвижимости";
8. Федеральный закон от 18.06.2001 N 78-ФЗ "О землеустройстве";
9. Федеральный закон от 21.12.2004 N 172-ФЗ "О переводе земель и земельных участков из одной категории в другую";
10. Федеральный закон от 23.11.1995 N 174-ФЗ "Об экологической экспертизе";
11. Федеральный закон от 08.11.2007 N 257-ФЗ "Об автомобильных дорогах и о дорожной деятельности в Российской Федерации и о внесении изменений в отдельные законодательные акты Российской Федерации";
12. Федеральный закон от 31.07.2020 N 254-ФЗ "Об особенностях регулирования отдельных отношений в целях модернизации и расширения магистральной инфраструктуры и о внесении изменений в отдельные законодательные акты Российской Федерации";

| | |
|--------------|--|
| Взам. инв. № | |
| Подп. и дата | |
| Инв. № подл. | |

| Проект межевания территории | | | | | |
|-----------------------------|-----------|------|--------|-------------------------------------------------------------------------------------|-------|
| Изм. | Кол.уч | Лист | № док. | Подпись | Дата |
| Разработал | Моисеенко | | |  | 05.23 |
| Проверил | Трубников | | |  | 05.23 |
| ГИП | Щекина | | |  | 05.23 |
| | | | | | |
| | | | | | |

| | | | |
|---------------------------------|--------|----------|-----------|
| Текстовая часть | Стадия | Лист | Листов |
| | | 1 | 38 |
| ООО «Мостдорпроект-плюс» | | | |

13. Федеральный закон от 03.08.2018 N 341-ФЗ "О внесении изменений в Земельный кодекс Российской Федерации и отдельные законодательные акты Российской Федерации в части упрощения размещения линейных объектов";

14. Федеральный закон от 13.07.2015 N 218-ФЗ «О государственной регистрации недвижимости»;

15. Постановление Правительства Российской Федерации от 02.09.2009 N 717 "О нормах отвода земель для размещения автомобильных дорог и (или) объектов дорожного сервиса";

16. Постановление Правительства Российской Федерации от 12.05.2017 N 564 "Об утверждении положения о составе и содержании документации по планировке территории, предусматривающей размещение одного или нескольких линейных объектов";

17. Приказ Росреестра от 10.11.2020 N П/0412 "Об утверждении классификатора видов разрешенного использования земельных участков";

18. Приказ Росреестра от 14.12.2021 N П/0592 "Об утверждении формы и состава сведений межевого плана, требований к его подготовке.

В соответствии со ст. 43 Градостроительного кодекса Российской Федерации от 29.12.2004 N 190-ФЗ подготовка проекта межевания территории осуществляется для:

1. определения местоположения границ образуемых и изменяемых земельных участков;
2. установления, изменения, отмены красных линий для застроенных территорий, в границах которых не планируется размещение новых объектов капитального строительства, а также для установления, изменения, отмены красных линий в связи с образованием и (или) изменением земельного участка, расположенного в границах территории, применительно к которой не предусматривается осуществление деятельности по комплексному и устойчивому развитию территории, при условии, что такие установление, изменение, отмена влекут за собой исключительно изменение границ территории общего пользования.

Согласно ст.1 Градостроительного кодекса Российской Федерации от 29.12.2004 N 190-ФЗ красные линии — это линии, которые обозначают границы территорий общего пользования и подлежат установлению, изменению или отмене в документации по планировке территории.

В проекте межевания территории отображены красные линии, утверждаемые в составе проекта планировки территории, а также существующие, изменяемые и отменяемые красные линии.

Образование земельных участков в соответствии со схемой расположения земельного участка на кадастровом плане территории, срок действия которой не истек, не предусмотрено, поэтому на чертеже межевания территории данные земельные участки не отображены.

| | | |
|---------------|--------------|--------------|
| Интв. № подп. | Подп. и дата | Взам. инв. № |
| | | |

| | | | | | | | |
|------|---------|------|--------|---------|------|--------------------------------------------------------------|------|
| | | | | | | Проект межевания территории Текстовая часть | Лист |
| | | | | | | | 2 |
| Изм. | Кол.уч. | Лист | № док. | Подпись | Дата | | |

1. Перечень образуемых земельных участков

Таблица 1. Перечень образуемых земельных участков

| Условный номер образуемого земельного участка | Номера характерных точек образуемых земельных участков | Вид разрешенного использования образуемого земельного участка | Кадастровый номер существующего земельного участка, из которого образуется земельный участок / Категория земель / Вид разрешенного использования / Вид права, обременение права | Площадь образуемого земельного участка, кв. м. | Способ образования земельного участка | Отнесение образуемого земельного участка к территории общего пользования | Резервирование и (или) изъятие земельных участков для государственных или муниципальных нужд | Адрес или описание местоположения <u>существующих земельных участков</u> , в отношении которых предполагается их резервирование и (или) <u>изъятие для государственных и муниципальных нужд</u> | Перечень и адреса <u>объектов капитального строительства</u> , расположенных на образованных земельных участках, в отношении которых предполагается их резервирование и <u>изъятие для государственных и муниципальных нужд</u> | Сведения об отнесении образуемого земельного участка в связи с размещением на нем линейного объекта к определенной категории земель без необходимости принятия решения о переводе земельного участка из состава одной категории в другую |
|-----------------------------------------------|--------------------------------------------------------|---------------------------------------------------------------|---------------------------------------------------------------------------------------------------------------------------------------------------------------------------------|------------------------------------------------|---------------------------------------------------------------------------------|--------------------------------------------------------------------------|----------------------------------------------------------------------------------------------|-------------------------------------------------------------------------------------------------------------------------------------------------------------------------------------------------|---------------------------------------------------------------------------------------------------------------------------------------------------------------------------------------------------------------------------------|------------------------------------------------------------------------------------------------------------------------------------------------------------------------------------------------------------------------------------------|
| :ЗУ1 | 1-121 | Земельные участки (территории) общего пользования» (код 12.0) | - | 8270 | Образование из земель, государственная собственность на которые не разграничена | Земельный участок общего пользования | Резервирование для государственных нужд | Российская Федерация, Тульская область, г. Тула, Пролетарский район | - | Земли населенных пунктов |
| :ЗУ2 | 123-134 | Земельные участки (территории) общего пользования» (код 12.0) | - | 28 | Образование из земель, государственная собственность на которые не разграничена | Земельный участок общего пользования | Резервирование и <u>изъятие</u> для государственных нужд | Российская Федерация, Тульская область, г. Тула, Пролетарский район, АК №18 (ул. Кутузова, 160), гараж №249 | Российская Федерация, Тульская область, г. Тула, Пролетарский район, АК №18 (ул. Кутузова, 160), гараж №249 | Земли населенных пунктов |
| :ЗУ3 | 130-137 | Земельные участки (территории) общего пользования» (код 12.0) | - | 34 | Образование из земель, государственная собственность на которые не разграничена | Земельный участок общего пользования | Резервирование и <u>изъятие</u> для государственных нужд | Российская Федерация, Тульская область, г. Тула, Пролетарский район, АК №18 (ул. Кутузова, 160), гараж №211 | Российская Федерация, Тульская область, г. Тула, Пролетарский район, АК №18 (ул. Кутузова, 160), гараж №211 | Земли населенных пунктов |
| :ЗУ4 | 135-139 | Земельные | - | 31 | Образование | Земельный | Резервиро- | Российская Феде- | 71:30:030501:542 | Земли населенных |

| | | | | | |
|------|--------|------|---|---------|------|
| | | | | | |
| Изм. | Кол.уч | Лист | № | Подпись | Дата |

Проект межевания территории
Текстовая часть

Лист

3

| | | | | | | | | | | |
|------|---------|---------------------------------------------------------------|---|----|---------------------------------------------------------------------------------|--------------------------------------|----------------------------------------------------------|-----------------------------------------------------------------------------------------------------------------------------------------------|----------------------------------------------------------------------------------------------------------------------------------------------------------------|--------------------------|
| | | участки (территории) общего пользования» (код 12.0) | | | из земель, государственная собственность на которые не разграничена | участок общего пользования | вание и <u>изъятие</u> для государственных нужд | рация, Тульская область, г. Тула, Пролетарский район, ул. Кутузова, 160, автокооператив №18 Пролетарского района г. Тулы, бокс №9, гараж №253 | (Российская Федерация, Тульская область, г. Тула, Пролетарский район, ул. Кутузова, 160, автокооператив №18 Пролетарского района г. Тулы, бокс №9, гараж №253) | пунктов |
| :ЗУ5 | 136-140 | Земельные участки (территории) общего пользования» (код 12.0) | - | 32 | Образование из земель, государственная собственность на которые не разграничена | Земельный участок общего пользования | Резервирование и <u>изъятие</u> для государственных нужд | Российская Федерация, Тульская область, г. Тула, Пролетарский район, АК №18 (ул. Кутузова, 160), гараж №254 | Российская Федерация, Тульская область, г. Тула, Пролетарский район, АК №18 (ул. Кутузова, 160), гараж №254 | Земли населенных пунктов |
| :ЗУ6 | 143-152 | Земельные участки (территории) общего пользования» (код 12.0) | - | 40 | Образование из земель, государственная собственность на которые не разграничена | Земельный участок общего пользования | Резервирование и <u>изъятие</u> для государственных нужд | Российская Федерация, Тульская область, г. Тула, Пролетарский район, АК №18 (ул. Кутузова, 160), гараж №272А | Российская Федерация, Тульская область, г. Тула, Пролетарский район, АК №18 (ул. Кутузова, 160), гараж №272А | Земли населенных пунктов |
| :ЗУ7 | 142-153 | Земельные участки (территории) общего пользования» (код 12.0) | - | 46 | Образование из земель, государственная собственность на которые не разграничена | Земельный участок общего пользования | Резервирование и <u>изъятие</u> для государственных нужд | Российская Федерация, Тульская область, г. Тула, Пролетарский район, АК №18 (ул. Кутузова, 160), гараж №264А | Российская Федерация, Тульская область, г. Тула, Пролетарский район, АК №18 (ул. Кутузова, 160), гараж №264А | Земли населенных пунктов |
| :ЗУ8 | 157-158 | Земельные участки (территории) общего пользования» (код 12.0) | - | 27 | Образование из земель, государственная собственность на которые не разграничена | Земельный участок общего пользования | Резервирование и <u>изъятие</u> для государственных нужд | Российская Федерация, Тульская область, г. Тула, Пролетарский район, АК №18 (ул. Кутузова, 160), гараж №272Б | Российская Федерация, Тульская область, г. Тула, Пролетарский район, АК №18 (ул. Кутузова, 160), гараж №272Б | Земли населенных пунктов |

| | | | | | |
|------|--------|------|---|---------|------|
| | | | | | |
| Изм. | Кол.уч | Лист | № | Подпись | Дата |

Проект межевания территории
Текстовая часть

Лист

4

| | | | | | | | | | | |
|-------|---------|---------------------------------------------------------------|---|----|---------------------------------------------------------------------------------|--------------------------------------|----------------------------------------------------------|------------------------------------------------------------------------------------------------------------------------|---------------------------------------------------------------------------------------------------------------------|--------------------------|
| :ЗУ9 | 115-114 | Земельные участки (территории) общего пользования» (код 12.0) | - | 23 | Образование из земель, государственная собственность на которые не разграничена | Земельный участок общего пользования | Резервирование и <u>изъятие</u> для государственных нужд | Российская Федерация, Тульская область, г. Тула, Пролетарский район, АК №18 (ул. Кутузова, 160), гараж №297 | Российская Федерация, Тульская область, г. Тула, Пролетарский район, АК №18 (ул. Кутузова, 160), гараж №297 | Земли населенных пунктов |
| :ЗУ10 | 176-186 | Земельные участки (территории) общего пользования» (код 12.0) | - | 23 | Образование из земель, государственная собственность на которые не разграничена | Земельный участок общего пользования | Резервирование и <u>изъятие</u> для государственных нужд | Российская Федерация, Тульская область, г. Тула, Пролетарский район, АК №18 (ул. Кутузова, 160), гараж №296 | Российская Федерация, Тульская область, г. Тула, Пролетарский район, АК №18 (ул. Кутузова, 160), гараж №296 | Земли населенных пунктов |
| :ЗУ11 | 177-185 | Земельные участки (территории) общего пользования» (код 12.0) | - | 20 | Образование из земель, государственная собственность на которые не разграничена | Земельный участок общего пользования | Резервирование и <u>изъятие</u> для государственных нужд | Российская Федерация, Тульская область, г. Тула, Пролетарский район, АК №18 (ул. Кутузова, 160), гараж №301 | Российская Федерация, Тульская область, г. Тула, Пролетарский район, АК №18 (ул. Кутузова, 160), гараж №301 | Земли населенных пунктов |
| :ЗУ12 | 185-184 | Земельные участки (территории) общего пользования» (код 12.0) | - | 43 | Образование из земель, государственная собственность на которые не разграничена | Земельный участок общего пользования | Резервирование и <u>изъятие</u> для государственных нужд | Российская Федерация, Тульская область, г. Тула, Пролетарский район, АК №18 (ул. Кутузова, 160), гараж №531 | Российская Федерация, Тульская область, г. Тула, Пролетарский район, АК №18 (ул. Кутузова, 160), гараж №531 | Земли населенных пунктов |
| :ЗУ13 | 191-378 | Земельные участки (территории) общего пользования» (код 12.0) | - | 24 | Образование из земель, государственная собственность на которые не разграничена | Земельный участок общего пользования | Резервирование и <u>изъятие</u> для государственных нужд | Российская Федерация, Тульская область, г. Тула, Пролетарский район, ул. Кутузова, д. 160, АК №18, бокс 11, гараж №505 | 71:30:030501:250 (Тульская область, г. Тула, Пролетарский район, ул. Кутузова, д. 160, АК №18, бокс 11, гараж №505) | Земли населенных пунктов |
| :ЗУ14 | 169-168 | Земельные участки | - | 29 | Образование из земель, | Земельный участок | Резервирование и | Российская Федерация, Туль- | Российская Федерация, Туль- | Земли населенных пунктов |

**Проект межевания территории
Текстовая часть**

Лист

5

| | | | | | | | | | | |
|-------|---------|---------------------------------------------------------------|---|----|---------------------------------------------------------------------------------|--------------------------------------|----------------------------------------------------------|------------------------------------------------------------------------------------------------------------------------|---------------------------------------------------------------------------------------------------------------------|--------------------------|
| | | (территории) общего пользования» (код 12.0) | | | государственная собственность на которые не разграничена | общего пользования | <u>изъятие</u> для государственных нужд | ская область, г. Тула, Пролетарский район, АК №18 (ул. Кутузова, 160), гараж №283А | тарский район, АК №18 (ул. Кутузова, 160), гараж №283А | |
| :ЗУ15 | 167-166 | Земельные участки (территории) общего пользования» (код 12.0) | - | 31 | Образование из земель, государственная собственность на которые не разграничена | Земельный участок общего пользования | Резервирование и <u>изъятие</u> для государственных нужд | Российская Федерация, Тульская область, г. Тула, Пролетарский район, АК №18 (ул. Кутузова, 160), гараж №282 | Российская Федерация, Тульская область, г. Тула, Пролетарский район, АК №18 (ул. Кутузова, 160), гараж №282 | Земли населенных пунктов |
| :ЗУ16 | 166-165 | Земельные участки (территории) общего пользования» (код 12.0) | - | 33 | Образование из земель, государственная собственность на которые не разграничена | Земельный участок общего пользования | Резервирование и <u>изъятие</u> для государственных нужд | Российская Федерация, Тульская область, г. Тула, Пролетарский район, ул. Кутузова, д. 160, АК №18, бокс 11, гараж №281 | 71:30:030501:246 (Тульская область, г. Тула, Пролетарский район, ул. Кутузова, д. 160, АК №18, бокс 11, гараж №281) | Земли населенных пунктов |
| :ЗУ17 | 196-22 | Земельные участки (территории) общего пользования» (код 12.0) | - | 36 | Образование из земель, государственная собственность на которые не разграничена | Земельный участок общего пользования | Резервирование и <u>изъятие</u> для государственных нужд | Российская Федерация, Тульская область, г. Тула, Пролетарский район, АК №18 (ул. Кутузова, 160), гараж №285 | Российская Федерация, Тульская область, г. Тула, Пролетарский район, АК №18 (ул. Кутузова, 160), гараж №285 | Земли населенных пунктов |
| :ЗУ18 | 198-199 | Земельные участки (территории) общего пользования» (код 12.0) | - | 22 | Образование из земель, государственная собственность на которые не разграничена | Земельный участок общего пользования | Резервирование и <u>изъятие</u> для государственных нужд | Российская Федерация, Тульская область, г. Тула, Пролетарский район, АК №18 (ул. Кутузова, 160), гараж №295А | Российская Федерация, Тульская область, г. Тула, Пролетарский район, АК №18 (ул. Кутузова, 160), гараж №295А | Земли населенных пунктов |
| :ЗУ19 | 222-220 | Земельные участки (территории) общего пользования» (код 12.0) | - | 24 | Образование из земель, государственная собственность на которые не разграничена | Земельный участок общего пользования | Резервирование и <u>изъятие</u> для государственных нужд | Российская Федерация, Тульская область, г. Тула, Пролетарский район, АК №18 (ул. Кутузова, 160), гараж №295 | Российская Федерация, Тульская область, г. Тула, Пролетарский район, АК №18 (ул. Кутузова, 160), гараж №295 | Земли населенных пунктов |

| | | | | | |
|------|--------|------|---|---------|------|
| | | | | | |
| Изм. | Кол.уч | Лист | № | Подпись | Дата |

Проект межевания территории
Текстовая часть

Лист

6

| | | | | | | | | | | |
|-------|---------|---------------------------------------------------------------|---|----|---------------------------------------------------------------------------------|--------------------------------------|----------------------------------------------------------|-----------------------------------------------------------------------------------------------------------------|------------------------------------------------------------------------------------------------------------------------------------|--------------------------|
| | | го пользования» (код 12.0) | | | ность на которые не разграничена | | дарственных нужд | ский район, АК №18 (ул. Кутузова, 160), гараж №295 | | |
| :ЗУ20 | 219-216 | Земельные участки (территории) общего пользования» (код 12.0) | - | 19 | Образование из земель, государственная собственность на которые не разграничена | Земельный участок общего пользования | Резервирование и <u>изъятие</u> для государственных нужд | Российская Федерация, Тульская область, г. Тула, Пролетарский район, АК №18 (ул. Кутузова, 160), гараж №294 | Российская Федерация, Тульская область, г. Тула, Пролетарский район, АК №18 (ул. Кутузова, 160), гараж №294 | Земли населенных пунктов |
| :ЗУ21 | 216-215 | Земельные участки (территории) общего пользования» (код 12.0) | - | 26 | Образование из земель, государственная собственность на которые не разграничена | Земельный участок общего пользования | Резервирование и <u>изъятие</u> для государственных нужд | Российская Федерация, Тульская обл, г Тула, Пролетарский р-н, ул Кутузова, д 160, АК№18, бокс 11, гараж 293 | 71:30:030501:231 (Тульская обл, г Тула, Пролетарский р-н, ул Кутузова, д 160, АК№18, бокс 11, гараж 293) | Земли населенных пунктов |
| :ЗУ22 | 213-211 | Земельные участки (территории) общего пользования» (код 12.0) | - | 21 | Образование из земель, государственная собственность на которые не разграничена | Земельный участок общего пользования | Резервирование и <u>изъятие</u> для государственных нужд | Российская Федерация, Тульская область, г. Тула, Пролетарский район, АК №18 (ул. Кутузова, 160), гараж №292 | Российская Федерация, Тульская область, г. Тула, Пролетарский район, АК №18 (ул. Кутузова, 160), гараж №292 | Земли населенных пунктов |
| :ЗУ23 | 211-209 | Земельные участки (территории) общего пользования» (код 12.0) | - | 22 | Образование из земель, государственная собственность на которые не разграничена | Земельный участок общего пользования | Резервирование и <u>изъятие</u> для государственных нужд | Российская Федерация, Тульская обл., г. Тула, Пролетарский район, ул. Кутузова,160, АК №18, бокс 11, гараж №291 | 71:30:030501:274 (Российская Федерация, Тульская обл., г. Тула, Пролетарский район, ул. Кутузова,160, АК №18, бокс 11, гараж №291) | Земли населенных пунктов |
| :ЗУ24 | 208-207 | Земельные участки (территории) общего пользования» (код 12.0) | - | 19 | Образование из земель, государственная собственность на которые не разграничена | Земельный участок общего пользования | Резервирование и <u>изъятие</u> для государственных нужд | Российская Федерация, Тульская область, г. Тула, Пролетарский район, АК №18 (ул. Кутузова, 160), гараж | Российская Федерация, Тульская область, г. Тула, Пролетарский район, АК №18 (ул. Кутузова, 160), гараж №291А | Земли населенных пунктов |

| | | | | | |
|------|--------|------|---|---------|------|
| | | | | | |
| Изм. | Кол.уч | Лист | № | Подпись | Дата |

Проект межевания территории
Текстовая часть

Лист

7

| | | | | | | | | | | |
|-------|---------|---------------------------------------------------------------|---|----|---------------------------------------------------------------------------------|--------------------------------------|----------------------------------------------------------|-----------------------------------------------------------------------------------------------------------------------|--------------------------------------------------------------------------------------------------------------------|--------------------------|
| | | рии) общего пользования» (код 12.0) | | | ная собственность на которые не разграничена | пользования | для государственных нужд | Тула, Пролетарский район, ул. Кутузова, д.160, АК №18, бокс 8, гараж 324 | Кутузова, д.160, АК №18, бокс 8, гараж 324) | |
| :ЗУ31 | 227-236 | Земельные участки (территории) общего пользования» (код 12.0) | - | 28 | Образование из земель, государственная собственность на которые не разграничена | Земельный участок общего пользования | Резервирование и <u>изъятие</u> для государственных нужд | Российская Федерация, Тульская область, г. Тула, Пролетарский район, АК №18 (ул. Кутузова, 160), гараж №506 | Российская Федерация, Тульская область, г. Тула, Пролетарский район, АК №18 (ул. Кутузова, 160), гараж №506 | Земли населенных пунктов |
| :ЗУ32 | 230-231 | Земельные участки (территории) общего пользования» (код 12.0) | - | 20 | Образование из земель, государственная собственность на которые не разграничена | Земельный участок общего пользования | Резервирование и <u>изъятие</u> для государственных нужд | Российская Федерация, Тульская область, г. Тула, Пролетарский район, АК №18 (ул. Кутузова, 160), гараж №303 | Российская Федерация, Тульская область, г. Тула, Пролетарский район, АК №18 (ул. Кутузова, 160), гараж №303 | Земли населенных пунктов |
| :ЗУ33 | 297-296 | Земельные участки (территории) общего пользования» (код 12.0) | - | 25 | Образование из земель, государственная собственность на которые не разграничена | Земельный участок общего пользования | Резервирование и <u>изъятие</u> для государственных нужд | Российская Федерация, Тульская область, г. Тула, Пролетарский район, ул. Кутузова, д.160, АК №18, бокс №8, гараж №305 | 71:30:030501:240 (Тульская область, г. Тула, Пролетарский район, ул. Кутузова, д.160, АК №18, бокс №8, гараж №305) | Земли населенных пунктов |
| :ЗУ34 | 295-294 | Земельные участки (территории) общего пользования» (код 12.0) | - | 26 | Образование из земель, государственная собственность на которые не разграничена | Земельный участок общего пользования | Резервирование и <u>изъятие</u> для государственных нужд | Российская Федерация, Тульская область, г. Тула, Пролетарский район, АК №18 (ул. Кутузова, 160), гараж №308 | Российская Федерация, Тульская область, г. Тула, Пролетарский район, АК №18 (ул. Кутузова, 160), гараж №308 | Земли населенных пунктов |
| :ЗУ35 | 252-251 | Земельные участки (территории) общего пользо- | - | 22 | Образование из земель, государственная собствен- | Земельный участок общего пользования | Резервиро- | Российская Фе- | Российская Федерация, Туль- | Земли населенных |

| | | | | | |
|------|--------|------|---|---------|------|
| | | | | | |
| Изм. | Кол.уч | Лист | № | Подпись | Дата |

Проект межевания территории
Текстовая часть

Лист

9

| | | | | | | | | | | |
|-------|---------|---------------------------------------------------------------|---|----|---------------------------------------------------------------------------------|--------------------------------------|----------------------------------------------------------|-----------------------------------------------------------------------------------------------------------------------------------|---------------------------------------------------------------------------------------------------------------------------------------------------------|--------------------------|
| | | вания» (код 12.0) | | | рые не разграничена | | ных нужд | №18 (ул. Кутузова, 160), гараж №311 | | |
| :ЗУ36 | 255-262 | Земельные участки (территории) общего пользования» (код 12.0) | - | 22 | Образование из земель, государственная собственность на которые не разграничена | Земельный участок общего пользования | Резервирование и <u>изъятие</u> для государственных нужд | Российская Федерация, Тульская область, г. Тула, Пролетарский район, АК №18 (ул. Кутузова, 160), гараж №312 | Российская Федерация, Тульская область, г. Тула, Пролетарский район, АК №18 (ул. Кутузова, 160), гараж №312 | Земли населенных пунктов |
| :ЗУ37 | 262-261 | Земельные участки (территории) общего пользования» (код 12.0) | - | 23 | Образование из земель, государственная собственность на которые не разграничена | Земельный участок общего пользования | Резервирование и <u>изъятие</u> для государственных нужд | Российская Федерация, Тульская область, город Тула, Пролетарский район, ул. Кутузова, 160, Автокооператив №18, бокс №8, гараж 313 | 71:30:030501:292 (Российская Федерация, Тульская область, город Тула, Пролетарский район, ул. Кутузова, 160, Автокооператив №18, бокс №8, гараж 313) | Земли населенных пунктов |
| :ЗУ38 | 261-260 | Земельные участки (территории) общего пользования» (код 12.0) | - | 22 | Образование из земель, государственная собственность на которые не разграничена | Земельный участок общего пользования | Резервирование и <u>изъятие</u> для государственных нужд | Российская Федерация, Тульская область, г. Тула, Пролетарский район, АК №18 (ул. Кутузова, 160), гараж №314 | Российская Федерация, Тульская область, г. Тула, Пролетарский район, АК №18 (ул. Кутузова, 160), гараж №314 | Земли населенных пунктов |
| :ЗУ39 | 293-288 | Земельные участки (территории) общего пользования» (код 12.0) | - | 30 | Образование из земель, государственная собственность на которые не разграничена | Земельный участок общего пользования | Резервирование и <u>изъятие</u> для государственных нужд | Российская Федерация, Тульская область, г. Тула, Пролетарский район, АК №18 (ул. Кутузова, 160), гараж №307 | Российская Федерация, Тульская область, г. Тула, Пролетарский район, АК №18 (ул. Кутузова, 160), гараж №307 | Земли населенных пунктов |
| :ЗУ40 | 286—285 | Земельные участки (территории) общего пользования» | - | 26 | Образование из земель, государственная собственность на которые не разгра- | Земельный участок общего пользования | Резервирование и <u>изъятие</u> для государственных нужд | Российская Федерация, Тульская область, г. Тула, Пролетарский район, ул. Кутузова, дом 160, АК | 71:30:030501:289 (Российская Федерация, Тульская область, г. Тула, Пролетарский район, ул. Кутузова, дом 160, АК №18, бокс №12, гараж №331) | Земли населенных пунктов |

| | | | | | |
|------|--------|------|---|---------|------|
| | | | | | |
| Изм. | Кол.уч | Лист | № | Подпись | Дата |

Проект межевания территории
Текстовая часть

Лист

10

| | | | | | | | | | | |
|-------|---------|---------------------------------------------------------------|---|----|---------------------------------------------------------------------------------|--------------------------------------|----------------------------------------------------------|-------------------------------------------------------------------------------------------------------------------------------|--------------------------------------------------------------------------------------------------------------------------|--------------------------|
| | | (код 12.0) | | | ничена | | | №18, бокс №12, гараж №331 | | |
| :ЗУ41 | 291-290 | Земельные участки (территории) общего пользования» (код 12.0) | - | 50 | Образование из земель, государственная собственность на которые не разграничена | Земельный участок общего пользования | Резервирование и <u>изъятие</u> для государственных нужд | Российская Федерация, Тульская область, г. Тула, Пролетарский район, АК №18 (ул. Кутузова, 160), гараж №306 | Российская Федерация, Тульская область, г. Тула, Пролетарский район, АК №18 (ул. Кутузова, 160), гараж №306 | Земли населенных пунктов |
| :ЗУ42 | 289-284 | Земельные участки (территории) общего пользования» (код 12.0) | - | 27 | Образование из земель, государственная собственность на которые не разграничена | Земельный участок общего пользования | Резервирование и <u>изъятие</u> для государственных нужд | Российская Федерация, Тульская область, г. Тула, Пролетарский район, АК №18 (ул. Кутузова, 160), гараж №335 | Российская Федерация, Тульская область, г. Тула, Пролетарский район, АК №18 (ул. Кутузова, 160), гараж №335 | Земли населенных пунктов |
| :ЗУ43 | 284-283 | Земельные участки (территории) общего пользования» (код 12.0) | - | 30 | Образование из земель, государственная собственность на которые не разграничена | Земельный участок общего пользования | Резервирование и <u>изъятие</u> для государственных нужд | Российская Федерация, Тульская область, г. Тула, Пролетарский район, АК №18 (ул. Кутузова, 160), гараж №334 | Российская Федерация, Тульская область, г. Тула, Пролетарский район, АК №18 (ул. Кутузова, 160), гараж №334 | Земли населенных пунктов |
| :ЗУ44 | 282-281 | Земельные участки (территории) общего пользования» (код 12.0) | - | 20 | Образование из земель, государственная собственность на которые не разграничена | Земельный участок общего пользования | Резервирование и <u>изъятие</u> для государственных нужд | Российская Федерация, Тульская область, г. Тула, Пролетарский район, АК №18 (ул. Кутузова, 160), гараж №333 | Российская Федерация, Тульская область, г. Тула, Пролетарский район, АК №18 (ул. Кутузова, 160), гараж №333 | Земли населенных пунктов |
| :ЗУ45 | 270-273 | Земельные участки (территории) общего пользования» (код 12.0) | - | 22 | Образование из земель, государственная собственность на которые не разграничена | Земельный участок общего пользования | Резервирование и <u>изъятие</u> для государственных нужд | Российская Федерация, Тульская область, город Тула, Пролетарский район, улица Кутузова, д. 160, АК №18, бокс №12, гараж №3306 | 71:30:030501:9 (Тульская область, город Тула, Пролетарский район, улица Кутузова, д. 160, АК №18, бокс №12, гараж №3306) | Земли населенных пунктов |

| | | | | | |
|------|--------|------|---|---------|------|
| | | | | | |
| Изм. | Кол.уч | Лист | № | Подпись | Дата |

**Проект межевания территории
Текстовая часть**

Лист

11

| | | | | | | | | | | |
|-------|---------|---------------------------------------------------------------|---|----|---------------------------------------------------------------------------------|--------------------------------------|----------------------------------------------------------|-------------------------------------------------------------------------------------------------------------|-------------------------------------------------------------------------------------------------------------|--------------------------|
| | | (территории) общего пользования» (код 12.0) | | | государственная собственность на которые не разграничена | общего пользования | <u>изъятие</u> для государственных нужд | ская область, г. Тула, Пролетарский район, АК №18 (ул. Кутузова, 160), гараж №166 | тарский район, АК №18 (ул. Кутузова, 160), гараж №166 | |
| :ЗУ52 | 334-337 | Земельные участки (территории) общего пользования» (код 12.0) | - | 31 | Образование из земель, государственная собственность на которые не разграничена | Земельный участок общего пользования | Резервирование и <u>изъятие</u> для государственных нужд | Российская Федерация, Тульская область, г. Тула, Пролетарский район, АК №18 (ул. Кутузова, 160), гараж №165 | Российская Федерация, Тульская область, г. Тула, Пролетарский район, АК №18 (ул. Кутузова, 160), гараж №165 | Земли населенных пунктов |
| :ЗУ53 | 344-345 | Земельные участки (территории) общего пользования» (код 12.0) | - | 26 | Образование из земель, государственная собственность на которые не разграничена | Земельный участок общего пользования | Резервирование и <u>изъятие</u> для государственных нужд | Российская Федерация, Тульская область, г. Тула, Пролетарский район, АК №18 (ул. Кутузова, 160), гараж №22 | Российская Федерация, Тульская область, г. Тула, Пролетарский район, АК №18 (ул. Кутузова, 160), гараж №22 | Земли населенных пунктов |
| :ЗУ54 | 342-343 | Земельные участки (территории) общего пользования» (код 12.0) | - | 25 | Образование из земель, государственная собственность на которые не разграничена | Земельный участок общего пользования | Резервирование и <u>изъятие</u> для государственных нужд | Российская Федерация, Тульская область, г. Тула, Пролетарский район, АК №18 (ул. Кутузова, 160), гараж №167 | Российская Федерация, Тульская область, г. Тула, Пролетарский район, АК №18 (ул. Кутузова, 160), гараж №167 | Земли населенных пунктов |
| :ЗУ55 | 341-352 | Земельные участки (территории) общего пользования» (код 12.0) | - | 23 | Образование из земель, государственная собственность на которые не разграничена | Земельный участок общего пользования | Резервирование и <u>изъятие</u> для государственных нужд | Российская Федерация, Тульская область, г. Тула, Пролетарский район, АК №18 (ул. Кутузова, 160), гараж №168 | Российская Федерация, Тульская область, г. Тула, Пролетарский район, АК №18 (ул. Кутузова, 160), гараж №168 | Земли населенных пунктов |
| :ЗУ56 | 340-355 | Земельные участки (территории) общего пользования» (код 12.0) | - | 29 | Образование из земель, государственная собственность на которые не разграничена | Земельный участок общего пользования | Резервирование и <u>изъятие</u> для государственных нужд | Российская Федерация, Тульская область, г. Тула, Пролетарский район, АК №18 (ул. Кутузова, 160), гараж №168 | 71:30:030501:30 (Тульская область, город Тула, Пролетарский район, улица Кутузова, д. 160, АК | Земли населенных пунктов |

| | | | | | |
|------|--------|------|---|---------|------|
| | | | | | |
| Изм. | Кол.уч | Лист | № | Подпись | Дата |

Проект межевания территории
Текстовая часть

Лист

13

| | | | | | | | | | | |
|-------|---------|---------------------------------------------------------------|---|----|---------------------------------------------------------------------------------|--------------------------------------|----------------------------------------------------------|----------------------------------------------------------------------------------------------------------------------|-------------------------------------------------------------------------------------------------------------------|--------------------------|
| | | го пользования» (код 12.0) | | | ность на которые не разграничена | | дарственных нужд | летарский район, улица Кутузова, д. 160, АК № 18, Бокс №7, гараж № 169 | № 18, Бокс №7, гараж № 169) | |
| :ЗУ57 | 339-357 | Земельные участки (территории) общего пользования» (код 12.0) | - | 23 | Образование из земель, государственная собственность на которые не разграничена | Земельный участок общего пользования | Резервирование и <u>изъятие</u> для государственных нужд | Российская Федерация, Тульская область, г. Тула, Пролетарский район, АК №18 (ул. Кутузова, 160), гараж №170 | Российская Федерация, Тульская область, г. Тула, Пролетарский район, АК №18 (ул. Кутузова, 160), гараж №170 | Земли населенных пунктов |
| :ЗУ58 | 338-360 | Земельные участки (территории) общего пользования» (код 12.0) | - | 27 | Образование из земель, государственная собственность на которые не разграничена | Земельный участок общего пользования | Резервирование и <u>изъятие</u> для государственных нужд | Российская Федерация, Тульская область, г. Тула, Пролетарский район, ул. Кутузова, д.160, АК №18, бокс 7, гараж №171 | 71:30:030501:254 (Тульская область, г. Тула, Пролетарский район, ул. Кутузова, д.160, АК №18, бокс 7, гараж №171) | Земли населенных пунктов |
| :ЗУ59 | 98-97 | Земельные участки (территории) общего пользования» (код 12.0) | - | 72 | Образование из земель, государственная собственность на которые не разграничена | Земельный участок общего пользования | Резервирование и <u>изъятие</u> для государственных нужд | Российская Федерация, Тульская область, г. Тула, Пролетарский район, АК №18 (ул. Кутузова, 160), гараж №21 | Российская Федерация, Тульская область, г. Тула, Пролетарский район, АК №18 (ул. Кутузова, 160), гараж №21 | Земли населенных пунктов |
| :ЗУ60 | 352-353 | Земельные участки (территории) общего пользования» (код 12.0) | - | 33 | Образование из земель, государственная собственность на которые не разграничена | Земельный участок общего пользования | Резервирование и <u>изъятие</u> для государственных нужд | Российская Федерация, Тульская область, г. Тула, Пролетарский район, АК №18 (ул. Кутузова, 160), гараж №20 | Российская Федерация, Тульская область, г. Тула, Пролетарский район, АК №18 (ул. Кутузова, 160), гараж №20 | Земли населенных пунктов |
| :ЗУ61 | 356-354 | Земельные участки (территории) общего пользо- | - | 27 | Образование из земель, государственная собствен- | Земельный участок общего пользования | Резервирование и <u>изъятие</u> для государствен- | Российская Федерация, Тульская область, г. Тула, Пролетарский район, АК | Российская Федерация, Тульская область, г. Тула, Пролетарский район, АК №18 (ул. Кутузова, 160), гараж №19 | Земли населенных пунктов |

| | | | | | |
|------|--------|------|---|---------|------|
| | | | | | |
| Изм. | Кол.уч | Лист | № | Подпись | Дата |

Проект межевания территории
Текстовая часть

Лист

14

| | | | | | | | | | | |
|---------|---------|---------------------------------------------------------------|------------------------------------------------------------------------------------------------------------------------------------------------------------|-------|---------------------------------------------------------------------------------|--------------------------------------|----------------------------------------------------------|-------------------------------------------------------------------------------------------------|-----------------------------------------------------------------------------------------------------------------------|--------------------------|
| :ЗУ66 | 92-91 | Земельные участки (территории) общего пользования» (код 12.0) | - | 22465 | Образование из земель, государственная собственность на которые не разграничена | Земельный участок общего пользования | Резервирование для государственных нужд | Российская Федерация, Тульская область, г. Тула, Пролетарский район | - | Земли населенных пунктов |
| :26:ЗУ1 | 363-369 | Земельные участки (территории) общего пользования» (код 12.0) | 71:30:030305:26 / Земли населенных пунктов / Земли под домами индивидуальной жилой застройки / Общая долевая собственность | 140 | Образование путем раздела | Земельный участок общего пользования | Резервирование и <u>изъятие</u> для государственных нужд | обл. Тульская, г. Тула, р-н Пролетарский, ул. Набережная, дом 44 | - | Земли населенных пунктов |
| :ЗУ67 | 371-372 | Земельные участки (территории) общего пользования» (код 12.0) | - | 93 | Образование из земель, государственная собственность на которые не разграничена | Земельный участок общего пользования | Резервирование и <u>изъятие</u> для государственных нужд | Тульская область, г. Тула, Пролетарский район, ул. Набережная, д.12а, ГСК "Прометей", гараж №49 | 71:00:000000:111955 (Тульская область, г. Тула, Пролетарский район, ул. Набережная, д.12а, ГСК "Прометей", гараж №49) | Земли населенных пунктов |
| :36:ЗУ1 | 61-374 | Земельные участки (территории) общего пользования» (код 12.0) | 71:30:030305:36 / Земли населенных пунктов / Для эксплуатации комплекса зданий производственного назначения / Собственность: Гусейнов Техран Тавекуль Оглы | 53 | Образование путем раздела | Земельный участок общего пользования | Резервирование и <u>изъятие</u> для государственных нужд | обл. Тульская, г. Тула, район Пролетарский, ул. Набережная, дом 8-б | - | Земли населенных пунктов |

| | | | | | |
|------|--------|------|---|---------|------|
| | | | | | |
| Изм. | Кол.уч | Лист | № | Подпись | Дата |

Проект межевания территории
Текстовая часть

Лист

16

Таблица 2. Перечень существующих земельных участков и объектов капитального строительства, в отношении которых предполагается резервирование и изъятие для государственных или муниципальных нужд

| № | Кадастровый номер существующего земельного участка, в отношении которого предполагается резервирование и изъятие для государственных или муниципальных нужд / Адрес / Категория земель / Вид разрешенного использования / Вид права, обременение права / Площадь (кв.м.) | Кадастровый номер объекта капитального строительства на существующем земельном участке, в отношении которого предполагается резервирование и изъятие для государственных или муниципальных нужд / Адрес / Вид права, обременение права / Площадь (кв.м.) |
|----|----------------------------------------------------------------------------------------------------------------------------------------------------------------------------------------------------------------------------------------------------------------------------------------------------------------------------------------------|----------------------------------------------------------------------------------------------------------------------------------------------------------------------------------------------------------------------------------------------------------|
| 1 | 71:30:030222:1 / обл. Тульская, г. Тула, р-н Пролетарский, в районе жилого дома № 10, пер. Театральный, участок №16 / Земли населенных пунктов / Для установки и эксплуатации временной палатки по торговле хлебобулочными изделиями / Данные о правообладателе отсутствуют / Аренда ЗАО "Тульский хлебокомбинат", ИНН:7102006766 / 10 кв. м | - |
| 2 | 71:30:030501:596 / Тульская область, г. Тула, Пролетарский район, АК № 18 (ул. Кутузова, д. 160), бокс 9, гараж 251 / Земли населённых пунктов / Хранение автотранспорта / Частная собственность / 29 кв. м | 71:30:030501:83 / Тульская область, г. Тула, Пролетарский район, АК №18 (ул. Кутузова, д.160), бокс 9, гараж 251 / Частная собственность / 23,8 кв. м |
| 3 | 71:30:030501:586 / Тульская область, г. Тула, р-н Пролетарский, АК 18, бокс 9, гараж №250 / Земли населённых пунктов / Обслуживание автотранспорта / Частная собственность / 28 кв. м | 71:30:030501:241 / Тульская область, г Тула, р-н Пролетарский, АК18, бокс 9, гараж №250 / Частная собственность / 28,3 кв. м |
| 4 | 71:30:030501:640 / Тульская область, г. Тула, Пролетарский район, АК №18 (ул. Кутузова 160), бокс 9, гараж 248 / Земли населённых пунктов / Хранение автотранспорта / Частная собственность / 23 кв. м | 71:30:030801:4134 / Тульская область, г. Тула, Пролетарский район, АК №18 (ул. Кутузова 160), бокс 9, гараж 248 / Частная собственность / 20,7 кв. м |
| 5 | 71:30:030501:614 / Тульская область, город Тула, Пролетарский район, улица Кутузова, д. 160, АК №18, Бокс №9, гараж №252 / Земли населённых пунктов / Хранение автотранспорта / Частная собственность / 29 кв. м | 71:30:030501:13 / Тульская область, город Тула, Пролетарский район, улица Кутузова, д. 160, АК №18, Бокс №9, гараж № 252 / Частная собственность / 37,2 кв. м |
| 6 | 71:30:030501:589 / Тульская область, г. Тула, Пролетарский район, ул. Кутузова, д.160, АК № 18, Бокс № 9, гараж № 255 / Земли населённых пунктов / Обслуживание автотранспорта / Частная собственность / 24 кв. м | 71:30:030501:29 / Тульская область, город Тула, Пролетарский район, улица Кутузова, д. 160, АК №18, Бокс №9, гараж № 255 / Частная собственность / 32,9 кв. м |
| 7 | 71:30:030501:555 / Тульская область, г. Тула, Пролетарский район, АК №18 (ул. Кутузова, д. 160), гараж 274 / Земли населённых пунктов / Обслуживание автотранспорта / Частная собственность / 29 кв. м | 71:30:030501:310 / Тульская область, г. Тула, Пролетарский район, АК №18 (ул. Кутузова, д.160), гараж 274 / Частная собственность / 23,3 кв. м |
| 8 | 71:30:030501:612 / Тульская область, город Тула, Пролетарский район, улица Кутузова, д.160, АК N 18, Бокс №11, гараж №273 / Земли населённых пунктов / Хранение автотранспорта / Частная собственность / 32 кв. м | 71:30:030501:12 / Тульская область, город Тула, Пролетарский район, улица Кутузова, д. 160, АК №18, Бокс №11, гараж № 273 / Частная собственность / 30,3 кв. м |
| 9 | 71:30:030501:658 / Тульская область, г. Тула, Пролетарский район, ул. Кутузова, 160, автокооператив № 18, бокс № 11, гараж № 284 / Земли населённых пунктов / Хранение автотранспорта / Права не зарегистрированы / 34 кв. м | 71:30:030501:425 / Тульская область, г. Тула, Пролетарский район, ул. Кутузова, 160, автокооператив №18, бокс №11, гараж №284 / Частная собственность / 29,2 кв. м |
| 10 | 71:30:030501:666 / Тульская область, г. Тула, Пролетарский район, АК №18, бокс 9, гараж 272 / Земли населённых пунктов / Хранение автотранспорта / Частная собственность / 33 кв. м | 71:30:030501:296 / Тульская область, г. Тула, Пролетарский район, АК №18, бокс 9, гараж 272 / Частная собственность / 28,8 кв. м |
| 11 | 71:30:030501:642 / Тульская область, г. Тула, Пролетарский район, Автокооператив №18 (ул. Кутузова, д. 160), бокс 11, гараж 283 / Земли населённых пунктов / Хранение автотранспорта / Частная собственность / 29 кв. м | 71:30:030501:216 / Тульская область, г. Тула, Пролетарский район, Автокооператив №18 (ул. Кутузова, д.160), бокс 11, гараж 283 / Частная собственность / 23,4 кв. м |
| 12 | 71:30:030501:783 / Тульская область, г. Тула, р-н Пролетарский, ул. Кутузова, д. 160, АК №18, Бокс № 11, гараж № 269 / Земли населённых пунктов / Хранение автотранспорта / Частная собственность / 30 кв. м | 71:30:030222:1889 / Тульская область, г Тула, р-н Пролетарский, ул Кутузова, д 160, АК №18, Бокс № 11, гараж № 269 / Частная собственность / 31,3 кв. м |
| 13 | 71:30:030501:549 / Тульская область, г. Тула, Пролетарский район, ул. Кутузова 160, АК №18, бокс 11, гараж 295 б. / Земли населённых пунктов / Хранение автотранспорта / Частная собственность / 29 кв. м | 71:30:030501:73 / Тульская область, г. Тула, Пролетарский район, ул. Кутузова 160, АК №18, |

| | | | |
|---------------|--------------|--------------|--|
| Инва. № подп. | Подп. и дата | Взам. инв. № | |
| | | | |

**Проект межевания территории
Текстовая часть**

Лист

17

| | | | | | |
|------|---------|------|--------|---------|------|
| Изм. | Кол.уч. | Лист | № док. | Подпись | Дата |
|------|---------|------|--------|---------|------|

| | | |
|----|------------------------------------------------------------------------------------------------------------------------------------------------------------------------------------------------------------------------------|----------------------------------------------------------------------------------------------------------------------------------------------------------------------|
| | Частная собственность / 19 кв. м | Частная собственность / 24,1 кв. м |
| 29 | 71:30:030501:581 / Тульская область, г. Тула, Пролетарский район, Автокооператив №18 (ул. Кутузова, д. 160), бокс 12, гараж 342а / Земли населённых пунктов / Хранение автотранспорта / Частная собственность / 17 кв. м | 71:30:030501:317 / Тульская область, г. Тула, Пролетарский район, Автокооператив №18 (ул. Кутузова, д.160), бокс 12, гараж 342а / Частная собственность / 15,6 кв. м |
| 30 | 71:30:030501:539 / Тульская область, г. Тула, Пролетарский р-н, ул. Кутузова, д. 160, АК №18, бокс 12, гараж №343 / Земли населённых пунктов / Обслуживание автотранспорта / Частная собственность / 25 кв. м | 71:30:030501:256 / Тульская область, г. Тула, Пролетарский район, ул. Кутузова, д.160, АК№18, бокс 12, гараж№343 / Частная собственность / 22,8 кв. м |
| 31 | 71:30:030501:525 / Тульская область, г. Тула, Пролетарский район, АК №18 (ул. Кутузова, д. 160), бокс 12, гараж №344 / Земли населённых пунктов / Обслуживание автотранспорта / Частная собственность / 20 кв. м | 71:30:030501:55 / Тульская область, г. Тула, Пролетарский район, АК №18 (ул. Кутузова, д.160), бокс 12, гараж 344 / Частная собственность / 17,7 кв. м |
| 32 | 71:30:030501:559 / Российская Федерация, Тульская область, г. Тула, ул. Кутузова-160, АК №18, бокс №12, гараж №341 / Земли населённых пунктов / Обслуживание автотранспорта / Частная собственность / 32 кв. м | 71:30:030501:471 / Российская Федерация, Тульская область, г. Тула, ул. Кутузова-160, АК №18, бокс №12, гараж №341 / Частная собственность / 36,9 кв. м |
| 33 | 71:30:030501:664 / Российская Федерация, Тульская область, г. Тула, АК № 18, ул. Кутузова, д. 160, гараж 339, бокс 12 / Земли населённых пунктов / Хранение автотранспорта / Частная собственность / 25 кв. м | 71:30:030501:438 / Российская Федерация, Тульская область, г. Тула, АК №18, ул. Кутузова, д. 160, гараж 339, бокс 12 / Частная собственность / 24,6 кв. м |
| 34 | 71:30:030501:453 / Российская Федерация, Тульская область, г. Тула, р-н Пролетарский, тер АК N 18 ул. Кутузова, д 160, гараж 338 / Земли населённых пунктов / Обслуживание автотранспорта / Частная собственность / 20 кв. м | 71:30:030501:44 / Тульская область, г. Тула, Пролетарский район, АК №18 (ул. Кутузова, д.160), гараж 338 / Частная собственность / 17,1 кв. м |
| 35 | 71:30:030501:654 / Тульская область, г. Тула, Пролетарский район, АК № 18 (ул. Кутузова, 160), бокс 12, гараж 340 / Земли населённых пунктов / Хранение автотранспорта / Частная собственность / 38 кв. м | 71:30:030501:35 / Тульская область, г. Тула, Пролетарский район, АК №18 (ул. Кутузова, 160), бокс 12, гараж 340 / Частная собственность / 27,0 кв. м |
| 36 | 71:30:030501:604 / Российская Федерация, Тульская область, г. Тула, Пролетарский район, АК №18, ул. Кутузова 160, гараж 336 / Земли населённых пунктов / Обслуживание автотранспорта / Частная собственность / 41 кв. м | 71:30:030501:313 / Тульская область, г. Тула, Пролетарский район, АК №18 ул. Кутузова 160, гараж 336 / Частная собственность / 36,5 кв. м |

Проектом межевания территории предусмотрено уточнение местоположения границ и площади земельного участка с кадастровым номером 71:30:030305:26, расположенного по адресу: обл. Тульская, г. Тула, р-н Пролетарский, ул. Набережная, дом 44 (Площадь по сведениям ЕГРН: 1117 кв. м., Категория земель: Земли населённых пунктов, Разрешенное использование: Земли под домами индивидуальной жилой застройки, Вид права: общая долевая собственность). Площадь земельного участка при уточнении составляет 1224 кв. м.

Таблица 3. Перечень координат характерных точек уточняемого земельного участка

| № точки | X | Y | | | |
|---------|------------|------------|-----|------------|------------|
| | | | 366 | 742 112,33 | 268 747,61 |
| | | | 367 | 742 102,53 | 268 739,95 |
| 363 | 742 147,61 | 268 663,39 | 368 | 742 118,02 | 268 702,96 |
| 48 | 742 143,05 | 268 677,39 | 49 | 742 133,51 | 268 665,98 |
| 364 | 742 134,06 | 268 701,47 | 369 | 742 136,89 | 268 658,69 |
| 365 | 742 123,04 | 268 728,39 | 363 | 742 147,61 | 268 663,39 |

В зону планируемого размещения линейного объекта земли лесного фонда не входят. Таким образом сведения о целевом назначении лесов, виде (видах) разрешенного использования

| | | | | | | | |
|------------------------|--------------|--------------|------------------------------------|---------|------|-----------|------|
| Взам. инв. № | Подп. и дата | Инв. № подл. | | | | | Лист |
| | | | Проект межевания территории | | | | |
| Текстовая часть | | | | | | 19 | |
| Изм. | Кол.уч. | Лист | № док. | Подпись | Дата | | |

лесного участка, количественных и качественных характеристиках лесного участка, сведения о нахождении лесного участка в границах особо защитных участков лесов отсутствуют в связи с тем, что подготовка проекта межевания территории не осуществляется в целях определения местоположения границ образуемых и (или) изменяемых лесных участков.

Проектом межевания территории не предусмотрено размещение линейного объекта на условиях сервитута, публичного сервитута, поэтому отсутствует перечень кадастровых номеров существующих земельных участков, на которых линейный объект может быть размещен на условиях сервитута, публичного сервитута, их адреса или описание местоположения, перечень и адреса расположенных на таких земельных участках объектов недвижимого имущества.

Проектом межевания территории предусмотрено образование земельных участков в зоне планируемого размещения линейного объекта «Строительство магистральной улицы от улицы Кутузова до улицы Доктора Гумилевской МО г. Тула» для размещения ее конструктивных элементов (проезжая часть, обочины, откосы и кюветы, проектируемые искусственные сооружения), а также территории, предназначенные для обеспечения необходимых условий безопасности движения, производства работ по содержанию участков автомобильной дороги.

В соответствии с п.2 ст. 49 Земельного кодекса Российской Федерации от 25.10.2001 N 136-ФЗ изъятие земельных участков для государственных или муниципальных нужд осуществляется по основаниям, связанным со строительством, реконструкцией автомобильных дорог федерального, регионального или межмуниципального, местного значения.

Согласно п. 4 ст. 24 Федерального закона от 08.11.2007 N 257-ФЗ "Об автомобильных дорогах и о дорожной деятельности в Российской Федерации и о внесении изменений в отдельные законодательные акты Российской Федерации" в целях создания условий для строительства или реконструкции автомобильных дорог федерального, регионального или межмуниципального, местного значения в порядке, установленном земельным законодательством (в соответствии с п.1 ст. 70.1 Земельного кодекса Российской Федерации от 25.10.2001 N 136-ФЗ), осуществляется резервирование земель или земельных участков для государственных или муниципальных нужд.

Также согласно п. 7 ст. 90 Земельного кодекса Российской Федерации от 25.10.2001 N 136-ФЗ в целях создания условий для строительства и реконструкции объектов автомобильного, водного, железнодорожного, воздушного и иных видов транспорта осуществляется резервирование земель.

Резервирование земель допускается в установленных документацией по планировке территории зонах планируемого размещения объектов федерального значения, объектов регионального значения, объектов местного значения. (п.2 ст. 70.1 Земельного кодекса Российской Федерации от 25.10.2001 N 136-ФЗ)

| | | |
|-------------|--------------|--------------|
| Ив. № подп. | Подп. и дата | Взам. инв. № |
|-------------|--------------|--------------|

| | | | | | | | |
|------|---------|------|--------|---------|------|--------------------------------------------------------|-----------|
| | | | | | | Проект межевания территории Текстовая часть | Лист |
| | | | | | | | 20 |
| Изм. | Кол.уч. | Лист | № док. | Подпись | Дата | | |

В связи с резервированием земель для государственных или муниципальных нужд собственники земельных участков, землепользователи, землевладельцы, арендаторы земельных участков могут быть ограничены в правах возводить жилые, производственные, культурно-бытовые и иные здания, сооружения в соответствии с целевым назначением земельного участка и его разрешенным использованием с соблюдением требований градостроительных регламентов, строительных, экологических, санитарно-гигиенических, противопожарных и иных правил, нормативов; проводить в соответствии с разрешенным использованием оросительные, осушительные, агролесомелиоративные, культуртехнические и другие мелиоративные работы, строить пруды (в том числе образованные водоподпорными сооружениями на водотоках) и иные водные объекты в соответствии с установленным законодательством экологическими, строительными, санитарно-гигиеническими и иными специальными требованиями (п.1 ст. 70.1 Земельного кодекса Российской Федерации от 25.10.2001 N 136-ФЗ).

В соответствии с п.1 ст. 56.3 Земельного кодекса Российской Федерации от 25.10.2001 N 136-ФЗ изъятие земельных участков для государственных или муниципальных нужд в целях строительства, реконструкции объектов федерального значения, объектов регионального значения или объектов местного значения допускается, если указанные объекты предусмотрены утвержденными проектами планировки территории.

В соответствии с п.5 ст. 56.3 Земельного кодекса Российской Федерации от 25.10.2001 N 136-ФЗ изъятие земельных участков для государственных или муниципальных нужд, в результате которого прекращаются право постоянного (бессрочного) пользования, право пожизненного наследуемого владения, договор аренды земельного участка, находящегося в государственной или муниципальной собственности, или право безвозмездного пользования таким земельным участком, может осуществляться независимо от формы собственности на такой земельный участок.

Учитывая вышеизложенное, для размещения линейного объекта «Строительство магистральной улицы от улицы Кутузова до улицы Доктора Гумилевской МО г. Тула» в границах зоны планируемого размещения линейного объекта проекта планировки территории, который является основой для подготовки данного проекта межевания территории, резервированию для государственных нужд подлежат 5 земельных участков (:ЗУ1, :ЗУ50, :ЗУ64, :ЗУ65, :ЗУ66) общей площадью 36 320 кв. м, образуемых из земель, государственная собственность на которые не разграничена, а все остальные образуемые земельные участки подлежат резервированию и изъятию для государственных нужд (см. Таблицу 1).

В соответствии со ст. 10 Федерального закона от 31.07.2020 N 254-ФЗ "Об особенностях регулирования отдельных отношений в целях модернизации и расширения магистральной инфраструктуры и о внесении изменений в отдельные законодательные акты Российской Феде-

| | | | | | |
|------|---------|------|--------|---------|------|
| Изм. | Кол.уч. | Лист | № док. | Подпись | Дата |
| | | | | | |
| | | | | | |

| | | | | | |
|------------------------------------|--|--|--|--|-----------|
| Проект межевания территории | | | | | Лист |
| Текстовая часть | | | | | 21 |

рации" по 31 декабря 2024 года особенности отнесения земель или земельных участков в составе таких земель к определенной категории, установления публичных сервитутов, изъятия земельных участков в целях строительства, реконструкции объектов, предназначенных для модернизации и расширения магистральной инфраструктуры в соответствии с Федеральным законом "Об особенностях регулирования отдельных отношений в целях модернизации и расширения магистральной инфраструктуры и о внесении изменений в отдельные законодательные акты Российской Федерации", устанавливаются указанным Федеральным законом."

В соответствии со ст. 4 Федерального закона от 31.07.2020 N 254-ФЗ "Об особенностях регулирования отдельных отношений в целях модернизации и расширения магистральной инфраструктуры и о внесении изменений в отдельные законодательные акты Российской Федерации" сведения об отнесении земельного участка, находящегося в государственной или муниципальной собственности, к категории земель промышленности, энергетики, транспорта, связи, радиовещания, телевидения, информатики, земель для обеспечения космической деятельности, земель обороны, безопасности или земель иного специального назначения (за исключением случая, если такой земельный участок отнесен к категории земель населенных пунктов) в целях строительства, реконструкции объекта инфраструктуры вносятся в Единый государственный реестр недвижимости по заявлениям либо лица, которому земельный участок, находящийся в государственной или муниципальной собственности, предоставлен для целей размещения объекта инфраструктуры либо федерального органа исполнительной власти, органа исполнительной власти субъекта Российской Федерации, органа местного самоуправления, принявшего решение об утверждении документации по планировке территории объекта инфраструктуры, на основании утвержденной документации по планировке территории. При этом принятие решения о переводе земельного участка из одной категории земель в другую или об отнесении земельного участка к определенной категории земель не требуется. Лица, указанные выше, вправе обратиться с заявлением о внесении в Единый государственный реестр недвижимости вышеуказанных сведений с даты утверждения документации по планировке территории в отношении земель и (или) земельных участков, которые находятся в государственной либо муниципальной собственности, либо земель и (или) земельных участков, государственная собственность на которые не разграничена, при условии, что такие земли и (или) земельные участки не обременены правами третьих лиц (за исключением сервитута, публичного сервитута).

В соответствии с п. 1, п. 2 ст. 11 Федерального закона от 03.08.2018 N 341-ФЗ "О внесении изменений в Земельный кодекс Российской Федерации и отдельные законодательные акты Российской Федерации в части упрощения размещения линейных объектов" предоставление земельных участков в целях размещения линейных объектов федерального, регионального и

| | | | | | |
|------|---------|------|--------|---------|------|
| Изм. | Кол.уч. | Лист | № док. | Подпись | Дата |
| | | | | | |
| | | | | | |

| | | | | | |
|------------------------------------|--|--|--|--|-----------|
| Проект межевания территории | | | | | Лист |
| Текстовая часть | | | | | 22 |

местного значения осуществляется в соответствии с утвержденными документами территориального планирования и (или) документацией по планировке территории независимо от принадлежности таких земельных участков к той или иной категории земель, за исключением случаев, если в соответствии с федеральным законом не допускается размещение таких линейных объектов в границах определенных земель, зон, на определенной территории. Одновременно с регистрацией права лица, которому предоставлен земельный участок, указанный выше, в Единый государственный реестр недвижимости вносятся сведения о принадлежности такого земельного участка к категории земель промышленности, энергетики, транспорта, связи, радио-вещания, телевидения, информатики, земель для обеспечения космической деятельности, земель обороны, безопасности или земель иного специального назначения, за исключением случаев, если такой земельный участок отнесен к категории земель населенных пунктов. При этом принятие решения о переводе земельного участка из одной категории земель в другую категорию или об отнесении земельного участка к определенной категории земель не требуется.

Таким образом, для всех образованных под размещение линейного объекта земельных участков, расположенных в границах населенных пунктов, существует необходимость их отнесения к категории земель «Земли населенных пунктов». (см. Таблицу 1).

В соответствии со ст. 39.33 "Земельного кодекса РФ" от 25.10.2001 N 136-ФЗ проектными решениями также предусмотрено строительство временных или вспомогательных сооружений (включая ограждения, бытовки, навесы), складирование строительных и иных материалов, техники для обеспечения строительства линейных объектов регионального значения без предоставления земельных участков и установления сервитута, публичного сервитута по разрешению на использование земель или земельного участка, находящихся в государственной или муниципальной собственности (Стройплощадка №1). Перечень координат характерных точек стройплощадок сведен в таблицу 4.

Таблица 4. Перечень координат характерных точек границ стройплощадки

| № точки | X | Y |
|--------------------------------------------------|------------|------------|
| Стройплощадка №1 (площадь 992 кв. м.) | | |
| 1 | 742 269.97 | 268 770.96 |

| | | |
|---|------------|------------|
| 2 | 742 270.48 | 268 806.79 |
| 3 | 742 247.19 | 268 806.57 |
| 4 | 742 247.20 | 268 756.09 |
| 1 | 742 269.97 | 268 770.96 |

2. Перечень координат характерных точек образуемых земельных участков

| | | | | | |
|------|---------|------|--------|---------|------|
| Изм. | Кол.уч. | Лист | № док. | Подпись | Дата |
| | | | | | |
| | | | | | |

| | | |
|-----|------------|------------|
| 128 | 742 497.44 | 268 685.33 |
| 129 | 742 499.96 | 268 687.76 |
| 126 | 742 501.91 | 268 685.75 |
| - | - | - |
| 145 | 742 479.32 | 268 713.84 |
| 146 | 742 476.11 | 268 716.19 |
| 147 | 742 472.49 | 268 718.88 |
| 148 | 742 468.86 | 268 721.77 |
| 149 | 742 473.33 | 268 727.39 |
| 150 | 742 477.15 | 268 724.61 |
| 151 | 742 480.57 | 268 722.31 |
| 144 | 742 483.53 | 268 720.31 |
| 145 | 742 479.32 | 268 713.84 |
| - | - | - |
| 173 | 742 463.11 | 268 709.45 |
| 170 | 742 458.36 | 268 713.14 |
| 171 | 742 460.81 | 268 716.30 |
| 172 | 742 465.56 | 268 712.62 |
| 173 | 742 463.11 | 268 709.45 |
| - | - | - |
| 169 | 742 458.22 | 268 732.56 |
| 168 | 742 454.88 | 268 735.49 |
| 167 | 742 452.45 | 268 738.75 |
| 166 | 742 449.68 | 268 741.91 |
| 165 | 742 446.98 | 268 745.31 |
| 164 | 742 452.94 | 268 750.14 |
| 163 | 742 455.53 | 268 746.93 |
| 162 | 742 457.83 | 268 743.22 |
| 161 | 742 460.30 | 268 739.95 |
| 160 | 742 463.15 | 268 736.65 |
| 169 | 742 458.22 | 268 732.56 |
| - | - | - |
| 192 | 742 441.24 | 268 727.06 |
| 191 | 742 438.38 | 268 724.85 |
| 190 | 742 434.52 | 268 722.98 |
| 189 | 742 431.72 | 268 729.24 |
| 194 | 742 435.57 | 268 731.10 |
| 193 | 742 438.52 | 268 733.22 |
| 192 | 742 441.24 | 268 727.06 |
| - | - | - |
| 198 | 742 432.51 | 268 748.06 |
| 199 | 742 426.47 | 268 749.23 |
| 200 | 742 427.49 | 268 752.67 |
| 197 | 742 433.41 | 268 751.54 |
| 198 | 742 432.51 | 268 748.06 |

| | | |
|-------------|------------|------------|
| - | - | - |
| 202 | 742 432.46 | 268 756.19 |
| 201 | 742 429.52 | 268 752.78 |
| 204 | 742 424.61 | 268 757.03 |
| 203 | 742 427.57 | 268 760.45 |
| 202 | 742 432.46 | 268 756.19 |
| :3У2 | | |
| 123 | 742 507.03 | 268 727.30 |
| 122 | 742 506.95 | 268 731.78 |
| 136 | 742 501.10 | 268 731.76 |
| 135 | 742 500.54 | 268 727.55 |
| 134 | 742 500.55 | 268 727.33 |
| 123 | 742 507.03 | 268 727.30 |
| :3У3 | | |
| 130 | 742 500.40 | 268 718.72 |
| 131 | 742 500.41 | 268 723.07 |
| 132 | 742 500.56 | 268 723.06 |
| 133 | 742 500.55 | 268 723.31 |
| 138 | 742 493.52 | 268 723.90 |
| 137 | 742 493.46 | 268 718.61 |
| 130 | 742 500.40 | 268 718.72 |
| :3У4 | | |
| 135 | 742 500.54 | 268 727.55 |
| 136 | 742 501.10 | 268 731.76 |
| 140 | 742 493.30 | 268 732.34 |
| 139 | 742 493.60 | 268 728.09 |
| 135 | 742 500.54 | 268 727.55 |
| :3У5 | | |
| 136 | 742 501.10 | 268 731.76 |
| 7 | 742 501.06 | 268 735.83 |
| 8 | 742 500.97 | 268 735.83 |
| 9 | 742 500.53 | 268 735.84 |
| 10 | 742 500.54 | 268 736.30 |
| 141 | 742 493.86 | 268 736.52 |
| 140 | 742 493.30 | 268 732.34 |
| 136 | 742 501.10 | 268 731.76 |
| :3У6 | | |
| 143 | 742 482.85 | 268 731.21 |
| 142 | 742 485.79 | 268 738.33 |
| 153 | 742 481.09 | 268 740.36 |
| 152 | 742 478.11 | 268 733.11 |
| 143 | 742 482.85 | 268 731.21 |
| :3У7 | | |
| 142 | 742 485.79 | 268 738.33 |
| 14 | 742 485.97 | 268 744.88 |

| | | |
|---------------|--------------|--------------|
| Инва. № подл. | Подп. и дата | Взам. инв. № |
| | | |

| | | | | | |
|------|---------|------|--------|---------|------|
| Изм. | Кол.уч. | Лист | № док. | Подпись | Дата |
| | | | | | |

Проект межевания территории
Текстовая часть

Лист

25

| | | |
|--------------|------------|------------|
| 15 | 742 481.14 | 268 747.88 |
| 154 | 742 477.75 | 268 741.80 |
| 153 | 742 481.09 | 268 740.36 |
| 142 | 742 485.79 | 268 738.33 |
| :3У8 | | |
| 157 | 742 474.04 | 268 735.02 |
| 156 | 742 476.37 | 268 740.16 |
| 159 | 742 472.66 | 268 742.24 |
| 158 | 742 469.57 | 268 736.60 |
| 157 | 742 474.04 | 268 735.02 |
| :3У9 | | |
| 115 | 742 443.82 | 268 712.12 |
| 176 | 742 446.61 | 268 714.93 |
| 186 | 742 441.72 | 268 718.93 |
| 114 | 742 439.38 | 268 716.27 |
| 115 | 742 443.82 | 268 712.12 |
| :3У10 | | |
| 176 | 742 446.61 | 268 714.93 |
| 177 | 742 449.13 | 268 717.95 |
| 185 | 742 444.35 | 268 721.50 |
| 186 | 742 441.72 | 268 718.93 |
| 176 | 742 446.61 | 268 714.93 |
| :3У11 | | |
| 177 | 742 449.13 | 268 717.95 |
| 178 | 742 450.87 | 268 720.61 |
| 183 | 742 447.00 | 268 724.40 |
| 185 | 742 444.35 | 268 721.50 |
| 177 | 742 449.13 | 268 717.95 |
| :3У12 | | |
| 185 | 742 444.35 | 268 721.50 |
| 183 | 742 447.00 | 268 724.40 |
| 180 | 742 449.29 | 268 726.83 |
| 181 | 742 451.21 | 268 728.83 |
| 182 | 742 448.50 | 268 730.89 |
| 184 | 742 440.57 | 268 725.63 |
| 185 | 742 444.35 | 268 721.50 |
| :3У13 | | |
| 191 | 742 438.38 | 268 724.85 |
| 192 | 742 441.24 | 268 727.06 |
| 193 | 742 438.52 | 268 733.22 |
| 194 | 742 435.57 | 268 731.10 |
| 378 | 742 437.88 | 268 725.96 |
| 191 | 742 438.38 | 268 724.85 |
| :3У14 | | |
| 169 | 742 458.22 | 268 732.56 |

| | | |
|--------------|------------|------------|
| 160 | 742 463.15 | 268 736.65 |
| 161 | 742 460.30 | 268 739.95 |
| 168 | 742 454.88 | 268 735.49 |
| 169 | 742 458.22 | 268 732.56 |
| :3У15 | | |
| 167 | 742 452.45 | 268 738.75 |
| 162 | 742 457.83 | 268 743.22 |
| 163 | 742 455.53 | 268 746.93 |
| 166 | 742 449.68 | 268 741.91 |
| 167 | 742 452.45 | 268 738.75 |
| :3У16 | | |
| 166 | 742 449.68 | 268 741.91 |
| 163 | 742 455.53 | 268 746.93 |
| 164 | 742 452.94 | 268 750.14 |
| 165 | 742 446.98 | 268 745.31 |
| 166 | 742 449.68 | 268 741.91 |
| :3У17 | | |
| 196 | 742 440.62 | 268 755.15 |
| 20 | 742 445.34 | 268 760.39 |
| 21 | 742 440.25 | 268 763.43 |
| 22 | 742 436.64 | 268 759.63 |
| 196 | 742 440.62 | 268 755.15 |
| :3У18 | | |
| 198 | 742 432.51 | 268 748.06 |
| 197 | 742 433.41 | 268 751.54 |
| 200 | 742 427.49 | 268 752.67 |
| 199 | 742 426.47 | 268 749.23 |
| 198 | 742 432.51 | 268 748.06 |
| :3У19 | | |
| 222 | 742 419.35 | 268 743.92 |
| 221 | 742 424.40 | 268 747.48 |
| 218 | 742 422.19 | 268 750.95 |
| 219 | 742 417.28 | 268 746.98 |
| 220 | 742 417.76 | 268 746.22 |
| 222 | 742 419.35 | 268 743.92 |
| :3У20 | | |
| 219 | 742 417.28 | 268 746.98 |
| 218 | 742 422.19 | 268 750.95 |
| 217 | 742 420.44 | 268 753.46 |
| 216 | 742 415.58 | 268 749.64 |
| 219 | 742 417.28 | 268 746.98 |
| :3У21 | | |
| 216 | 742 415.58 | 268 749.64 |
| 217 | 742 420.44 | 268 753.46 |
| 214 | 742 418.19 | 268 756.92 |

| | | |
|--------------|--------------|--------------|
| Ивн. № подл. | Подп. и дата | Взам. инв. № |
| | | |

| | | | | | |
|------|---------|------|--------|---------|------|
| Изм. | Кол.уч. | Лист | № док. | Подпись | Дата |
| | | | | | |

Проект межевания территории
Текстовая часть

Лист

26

| | | |
|--------------|------------|------------|
| 213 | 742 413.24 | 268 753.18 |
| 215 | 742 415.31 | 268 750.06 |
| 216 | 742 415.58 | 268 749.64 |
| :3У22 | | |
| 213 | 742 413.24 | 268 753.18 |
| 214 | 742 418.19 | 268 756.92 |
| 212 | 742 416.37 | 268 759.68 |
| 211 | 742 411.31 | 268 756.14 |
| 213 | 742 413.24 | 268 753.18 |
| :3У23 | | |
| 211 | 742 411.31 | 268 756.14 |
| 212 | 742 416.37 | 268 759.68 |
| 210 | 742 414.38 | 268 762.61 |
| 208 | 742 409.43 | 268 759.15 |
| 209 | 742 409.49 | 268 759.06 |
| 211 | 742 411.31 | 268 756.14 |
| :3У24 | | |
| 208 | 742 409.43 | 268 759.15 |
| 210 | 742 414.38 | 268 762.61 |
| 205 | 742 411.93 | 268 764.73 |
| 206 | 742 407.35 | 268 762.34 |
| 207 | 742 407.55 | 268 762.07 |
| 208 | 742 409.43 | 268 759.15 |
| :3У25 | | |
| 225 | 742 416.67 | 268 736.73 |
| 224 | 742 422.27 | 268 740.12 |
| 223 | 742 420.01 | 268 742.97 |
| 237 | 742 414.89 | 268 739.32 |
| 225 | 742 416.67 | 268 736.73 |
| :3У26 | | |
| 237 | 742 414.89 | 268 739.32 |
| 223 | 742 420.01 | 268 742.97 |
| 222 | 742 419.35 | 268 743.92 |
| 220 | 742 417.76 | 268 746.22 |
| 238 | 742 412.84 | 268 742.75 |
| 237 | 742 414.89 | 268 739.32 |
| :3У27 | | |
| 239 | 742 410.28 | 268 746.78 |
| 215 | 742 415.31 | 268 750.06 |
| 213 | 742 413.24 | 268 753.18 |
| 240 | 742 408.27 | 268 749.88 |
| 239 | 742 410.28 | 268 746.78 |
| :3У28 | | |
| 240 | 742 408.27 | 268 749.88 |
| 213 | 742 413.24 | 268 753.18 |

| | | |
|--------------|------------|------------|
| 211 | 742 411.31 | 268 756.14 |
| 241 | 742 406.36 | 268 752.85 |
| 240 | 742 408.27 | 268 749.88 |
| :3У29 | | |
| 242 | 742 404.57 | 268 755.66 |
| 209 | 742 409.49 | 268 759.06 |
| 208 | 742 409.43 | 268 759.15 |
| 207 | 742 407.55 | 268 762.07 |
| 243 | 742 402.61 | 268 758.68 |
| 242 | 742 404.57 | 268 755.66 |
| :3У30 | | |
| 246 | 742 398.64 | 268 764.35 |
| 245 | 742 398.83 | 268 764.50 |
| 26 | 742 403.80 | 268 767.79 |
| 27 | 742 401.71 | 268 771.02 |
| 28 | 742 396.63 | 268 767.73 |
| 246 | 742 398.64 | 268 764.35 |
| :3У31 | | |
| 227 | 742 416.41 | 268 728.96 |
| 226 | 742 420.24 | 268 731.41 |
| 225 | 742 416.67 | 268 736.73 |
| 236 | 742 413.03 | 268 734.22 |
| 227 | 742 416.41 | 268 728.96 |
| :3У32 | | |
| 230 | 742 410.93 | 268 721.11 |
| 229 | 742 414.19 | 268 722.82 |
| 228 | 742 411.73 | 268 727.60 |
| 235 | 742 409.79 | 268 726.60 |
| 231 | 742 408.46 | 268 725.92 |
| 230 | 742 410.93 | 268 721.11 |
| :3У33 | | |
| 297 | 742 400.70 | 268 729.40 |
| 233 | 742 406.10 | 268 732.85 |
| 232 | 742 404.02 | 268 736.23 |
| 296 | 742 398.61 | 268 732.79 |
| 297 | 742 400.70 | 268 729.40 |
| :3У34 | | |
| 295 | 742 399.47 | 268 738.01 |
| 247 | 742 404.87 | 268 741.90 |
| 248 | 742 402.40 | 268 745.05 |
| 294 | 742 397.21 | 268 741.41 |
| 295 | 742 399.47 | 268 738.01 |
| :3У35 | | |
| 252 | 742 392.77 | 268 747.73 |
| 253 | 742 393.07 | 268 747.93 |

| | | |
|---------------|--------------|--------------|
| Инов. № подл. | Подп. и дата | Взам. инв. № |
|---------------|--------------|--------------|

| | | | | | |
|------|---------|------|--------|---------|------|
| Изм. | Кол.уч. | Лист | № док. | Подпись | Дата |
|------|---------|------|--------|---------|------|

Проект межевания территории
Текстовая часть

| | | |
|--------------|------------|------------|
| 254 | 742 398.55 | 268 751.25 |
| 256 | 742 396.69 | 268 754.15 |
| 255 | 742 391.08 | 268 750.32 |
| 251 | 742 392.60 | 268 748.00 |
| 252 | 742 392.77 | 268 747.73 |
| :3У36 | | |
| 255 | 742 391.08 | 268 750.32 |
| 256 | 742 396.69 | 268 754.15 |
| 257 | 742 394.70 | 268 756.72 |
| 262 | 742 389.25 | 268 753.13 |
| 255 | 742 391.08 | 268 750.32 |
| :3У37 | | |
| 262 | 742 389.25 | 268 753.13 |
| 257 | 742 394.70 | 268 756.72 |
| 258 | 742 392.67 | 268 759.70 |
| 261 | 742 387.43 | 268 755.97 |
| 262 | 742 389.25 | 268 753.13 |
| :3У38 | | |
| 261 | 742 387.43 | 268 755.97 |
| 258 | 742 392.67 | 268 759.70 |
| 259 | 742 390.74 | 268 762.62 |
| 260 | 742 385.43 | 268 758.44 |
| 261 | 742 387.43 | 268 755.97 |
| :3У39 | | |
| 293 | 742 393.59 | 268 739.81 |
| 294 | 742 397.21 | 268 741.41 |
| 249 | 742 394.96 | 268 744.81 |
| 253 | 742 393.07 | 268 747.93 |
| 252 | 742 392.77 | 268 747.73 |
| 251 | 742 392.60 | 268 748.00 |
| 286 | 742 389.37 | 268 745.69 |
| 287 | 742 390.10 | 268 744.96 |
| 288 | 742 392.75 | 268 741.47 |
| 293 | 742 393.59 | 268 739.81 |
| :3У40 | | |
| 286 | 742 389.37 | 268 745.69 |
| 251 | 742 392.60 | 268 748.00 |
| 255 | 742 391.08 | 268 750.32 |
| 262 | 742 389.25 | 268 753.13 |
| 263 | 742 385.83 | 268 750.95 |
| 265 | 742 386.64 | 268 749.65 |
| 285 | 742 388.51 | 268 746.55 |
| 286 | 742 389.37 | 268 745.69 |
| :3У41 | | |
| 291 | 742 389.69 | 268 731.73 |

| | | |
|--------------|------------|------------|
| 292 | 742 395.87 | 268 735.29 |
| 293 | 742 393.59 | 268 739.81 |
| 288 | 742 392.75 | 268 741.47 |
| 289 | 742 387.30 | 268 737.70 |
| 290 | 742 386.17 | 268 736.88 |
| 291 | 742 389.69 | 268 731.73 |
| :3У42 | | |
| 289 | 742 387.30 | 268 737.70 |
| 288 | 742 392.75 | 268 741.47 |
| 287 | 742 390.10 | 268 744.96 |
| 284 | 742 385.13 | 268 741.20 |
| 289 | 742 387.30 | 268 737.70 |
| :3У43 | | |
| 284 | 742 385.13 | 268 741.20 |
| 287 | 742 390.10 | 268 744.96 |
| 286 | 742 389.37 | 268 745.69 |
| 285 | 742 388.51 | 268 746.55 |
| 265 | 742 386.64 | 268 749.65 |
| 264 | 742 386.09 | 268 749.02 |
| 283 | 742 382.74 | 268 744.97 |
| 284 | 742 385.13 | 268 741.20 |
| :3У44 | | |
| 282 | 742 380.01 | 268 747.19 |
| 266 | 742 383.34 | 268 751.40 |
| 267 | 742 380.88 | 268 753.94 |
| 281 | 742 377.26 | 268 749.38 |
| 282 | 742 380.01 | 268 747.19 |
| :3У45 | | |
| 270 | 742 379.13 | 268 758.77 |
| 271 | 742 382.00 | 268 761.85 |
| 272 | 742 377.53 | 268 765.09 |
| 273 | 742 375.12 | 268 762.06 |
| 270 | 742 379.13 | 268 758.77 |
| :3У46 | | |
| 268 | 742 376.67 | 268 753.60 |
| 269 | 742 380.20 | 268 758.20 |
| 270 | 742 379.13 | 268 758.77 |
| 273 | 742 375.12 | 268 762.06 |
| 274 | 742 371.61 | 268 757.26 |
| 268 | 742 376.67 | 268 753.60 |
| :3У47 | | |
| 278 | 742 370.98 | 268 746.99 |
| 279 | 742 372.64 | 268 749.26 |
| 276 | 742 366.00 | 268 754.39 |
| 277 | 742 364.21 | 268 751.64 |

| | | |
|---------------|--------------|--------------|
| Инов. № подл. | Подп. и дата | Взам. инв. № |
| | | |

| | | | | | |
|------|---------|------|--------|---------|------|
| Изм. | Кол.уч. | Лист | № док. | Подпись | Дата |
| | | | | | |

Проект межевания территории
Текстовая часть

Лист

28

| | | |
|--------------|------------|------------|
| 278 | 742 370.98 | 268 746.99 |
| :3Y48 | | |
| 302 | 742 377.15 | 268 720.09 |
| 303 | 742 379.70 | 268 722.94 |
| 306 | 742 376.19 | 268 726.06 |
| 307 | 742 373.90 | 268 723.60 |
| 302 | 742 377.15 | 268 720.09 |
| :3Y49 | | |
| 303 | 742 379.70 | 268 722.94 |
| 304 | 742 381.79 | 268 725.32 |
| 305 | 742 378.28 | 268 728.44 |
| 306 | 742 376.19 | 268 726.06 |
| 303 | 742 379.70 | 268 722.94 |
| :3Y50 | | |
| 111 | 742 410.93 | 268 720.04 |
| 230 | 742 410.93 | 268 721.11 |
| 231 | 742 408.46 | 268 725.92 |
| 299 | 742 403.61 | 268 723.48 |
| 298 | 742 402.12 | 268 726.43 |
| 297 | 742 400.70 | 268 729.40 |
| 296 | 742 398.61 | 268 732.79 |
| 232 | 742 404.02 | 268 736.23 |
| 233 | 742 406.10 | 268 732.85 |
| 234 | 742 408.10 | 268 729.45 |
| 235 | 742 409.79 | 268 726.60 |
| 228 | 742 411.73 | 268 727.60 |
| 227 | 742 416.41 | 268 728.96 |
| 236 | 742 413.03 | 268 734.22 |
| 225 | 742 416.67 | 268 736.73 |
| 237 | 742 414.89 | 268 739.32 |
| 238 | 742 412.84 | 268 742.75 |
| 239 | 742 410.28 | 268 746.78 |
| 240 | 742 408.27 | 268 749.88 |
| 241 | 742 406.36 | 268 752.85 |
| 242 | 742 404.57 | 268 755.66 |
| 243 | 742 402.61 | 268 758.68 |
| 244 | 742 400.78 | 268 761.53 |
| 245 | 742 398.83 | 268 764.50 |
| 246 | 742 398.64 | 268 764.35 |
| 28 | 742 396.63 | 268 767.73 |
| 29 | 742 389.97 | 268 770.68 |
| 30 | 742 386.74 | 268 767.27 |
| 31 | 742 384.43 | 268 765.35 |
| 32 | 742 381.07 | 268 769.34 |
| 33 | 742 375.43 | 268 766.90 |

| | | |
|-----|------------|------------|
| 379 | 742 369.03 | 268 758.95 |
| 276 | 742 366.00 | 268 754.39 |
| 275 | 742 369.03 | 268 758.31 |
| 280 | 742 375.68 | 268 753.08 |
| 279 | 742 372.64 | 268 749.26 |
| 278 | 742 370.98 | 268 746.99 |
| 277 | 742 364.21 | 268 751.64 |
| 323 | 742 358.40 | 268 742.83 |
| 322 | 742 364.67 | 268 738.90 |
| 325 | 742 362.01 | 268 734.59 |
| 324 | 742 355.55 | 268 738.44 |
| 100 | 742 352.41 | 268 734.12 |
| 101 | 742 356.11 | 268 732.26 |
| 102 | 742 361.08 | 268 729.21 |
| 103 | 742 358.55 | 268 725.12 |
| 104 | 742 356.68 | 268 721.15 |
| 105 | 742 361.64 | 268 714.47 |
| 106 | 742 365.58 | 268 710.09 |
| 107 | 742 372.10 | 268 714.02 |
| 375 | 742 371.57 | 268 714.60 |
| 333 | 742 368.45 | 268 712.15 |
| 332 | 742 365.07 | 268 716.31 |
| 331 | 742 368.20 | 268 718.36 |
| 330 | 742 368.04 | 268 718.54 |
| 310 | 742 371.10 | 268 721.30 |
| 309 | 742 371.27 | 268 721.13 |
| 308 | 742 371.33 | 268 721.18 |
| 307 | 742 373.90 | 268 723.60 |
| 306 | 742 376.19 | 268 726.06 |
| 305 | 742 378.28 | 268 728.44 |
| 304 | 742 381.79 | 268 725.32 |
| 303 | 742 379.70 | 268 722.94 |
| 302 | 742 377.15 | 268 720.09 |
| 301 | 742 374.53 | 268 717.62 |
| 300 | 742 374.47 | 268 717.55 |
| 108 | 742 375.16 | 268 716.78 |
| 109 | 742 384.51 | 268 717.19 |
| 110 | 742 402.60 | 268 721.75 |
| 111 | 742 410.93 | 268 720.04 |
| - | - | - |
| 291 | 742 389.69 | 268 731.73 |
| 290 | 742 386.17 | 268 736.88 |
| 289 | 742 387.30 | 268 737.70 |
| 284 | 742 385.13 | 268 741.20 |
| 283 | 742 382.74 | 268 744.97 |

| | | |
|---------------|--------------|--------------|
| Инва. № подл. | Подп. и дата | Взам. инв. № |
| | | |

| | | | | | |
|------|---------|------|--------|---------|------|
| Изм. | Кол.уч. | Лист | № док. | Подпись | Дата |
| | | | | | |

Проект межевания территории
Текстовая часть

Лист

29

| | | |
|-----|------------|------------|
| 282 | 742 380.01 | 268 747.19 |
| 281 | 742 377.26 | 268 749.38 |
| 267 | 742 380.88 | 268 753.94 |
| 266 | 742 383.34 | 268 751.40 |
| 265 | 742 386.09 | 268 749.02 |
| 264 | 742 386.64 | 268 749.65 |
| 263 | 742 385.83 | 268 750.95 |
| 262 | 742 389.25 | 268 753.13 |
| 261 | 742 387.43 | 268 755.97 |
| 260 | 742 385.43 | 268 758.44 |
| 259 | 742 390.74 | 268 762.62 |
| 258 | 742 392.67 | 268 759.70 |
| 257 | 742 394.70 | 268 756.72 |
| 256 | 742 396.69 | 268 754.15 |
| 254 | 742 398.55 | 268 751.25 |
| 250 | 742 400.44 | 268 748.14 |
| 248 | 742 402.40 | 268 745.05 |
| 247 | 742 404.87 | 268 741.90 |
| 295 | 742 399.47 | 268 738.01 |
| 294 | 742 397.21 | 268 741.41 |
| 293 | 742 393.59 | 268 739.81 |
| 292 | 742 395.87 | 268 735.29 |
| 291 | 742 389.69 | 268 731.73 |
| - | - | - |
| 329 | 742 366.98 | 268 722.43 |
| 328 | 742 363.06 | 268 725.52 |
| 327 | 742 366.70 | 268 730.58 |
| 311 | 742 370.74 | 268 727.58 |
| 329 | 742 366.98 | 268 722.43 |
| - | - | - |
| 312 | 742 371.32 | 268 728.07 |
| 326 | 742 366.60 | 268 731.57 |
| 321 | 742 368.97 | 268 734.91 |
| 320 | 742 369.20 | 268 734.97 |
| 319 | 742 369.65 | 268 735.56 |
| 318 | 742 370.77 | 268 737.17 |
| 317 | 742 371.10 | 268 737.63 |
| 316 | 742 371.13 | 268 737.67 |
| 315 | 742 373.71 | 268 735.71 |
| 314 | 742 375.82 | 268 734.10 |
| 313 | 742 373.82 | 268 731.42 |
| 312 | 742 371.32 | 268 728.07 |
| - | - | - |
| 268 | 742 376.67 | 268 753.60 |
| 274 | 742 371.61 | 268 757.26 |

| | | |
|--------------|------------|------------|
| 273 | 742 375.12 | 268 762.06 |
| 272 | 742 377.53 | 268 765.09 |
| 271 | 742 382.00 | 268 761.85 |
| 270 | 742 379.13 | 268 758.77 |
| 269 | 742 380.20 | 268 758.20 |
| 268 | 742 376.67 | 268 753.60 |
| :3Y51 | | |
| 335 | 742 344.30 | 268 751.56 |
| 334 | 742 345.36 | 268 755.90 |
| 337 | 742 338.12 | 268 756.86 |
| 338 | 742 337.83 | 268 752.29 |
| 335 | 742 344.30 | 268 751.56 |
| :3Y52 | | |
| 334 | 742 345.36 | 268 755.90 |
| 35 | 742 345.93 | 268 760.29 |
| 36 | 742 338.72 | 268 760.92 |
| 337 | 742 338.12 | 268 756.86 |
| 334 | 742 345.36 | 268 755.90 |
| :3Y53 | | |
| 344 | 742 330.55 | 268 734.79 |
| 343 | 742 330.18 | 268 739.22 |
| 351 | 742 326.08 | 268 738.87 |
| 350 | 742 324.43 | 268 738.51 |
| 345 | 742 324.82 | 268 734.26 |
| 344 | 742 330.55 | 268 734.79 |
| :3Y54 | | |
| 342 | 742 332.75 | 268 739.43 |
| 341 | 742 332.30 | 268 743.03 |
| 352 | 742 325.66 | 268 742.81 |
| 351 | 742 326.08 | 268 738.87 |
| 343 | 742 330.18 | 268 739.22 |
| 342 | 742 332.75 | 268 739.43 |
| :3Y55 | | |
| 341 | 742 332.30 | 268 743.03 |
| 340 | 742 332.20 | 268 746.54 |
| 355 | 742 325.56 | 268 746.32 |
| 352 | 742 325.66 | 268 742.81 |
| 341 | 742 332.30 | 268 743.03 |
| :3Y56 | | |
| 340 | 742 332.20 | 268 746.54 |
| 339 | 742 331.78 | 268 750.91 |
| 357 | 742 325.36 | 268 750.68 |
| 356 | 742 325.52 | 268 747.62 |
| 355 | 742 325.56 | 268 746.32 |
| 340 | 742 332.20 | 268 746.54 |

| | | |
|---------------|--------------|--------------|
| Инва. № подл. | Подп. и дата | Взам. инв. № |
| | | |

| | | | | | |
|------|---------|------|--------|---------|------|
| Изм. | Кол.уч. | Лист | № док. | Подпись | Дата |
| | | | | | |

Проект межевания территории
Текстовая часть

Лист

30

:3У57

| | | |
|-----|------------|------------|
| 339 | 742 331.78 | 268 750.91 |
| 338 | 742 331.69 | 268 754.48 |
| 360 | 742 325.14 | 268 754.26 |
| 358 | 742 325.31 | 268 751.56 |
| 357 | 742 325.36 | 268 750.68 |
| 339 | 742 331.78 | 268 750.91 |

:3У58

| | | |
|-----|------------|------------|
| 338 | 742 331.69 | 268 754.48 |
| 37 | 742 331.46 | 268 758.48 |
| 38 | 742 324.86 | 268 758.32 |
| 361 | 742 325.05 | 268 755.52 |
| 360 | 742 325.14 | 268 754.26 |
| 338 | 742 331.69 | 268 754.48 |

:3У59

| | | |
|-----|------------|------------|
| 98 | 742 324.03 | 268 724.77 |
| 349 | 742 323.77 | 268 736.15 |
| 348 | 742 317.46 | 268 736.07 |
| 347 | 742 317.51 | 268 734.91 |
| 346 | 742 317.58 | 268 730.19 |
| 97 | 742 317.40 | 268 724.93 |
| 98 | 742 324.03 | 268 724.77 |

:3У60

| | | |
|-----|------------|------------|
| 352 | 742 325.66 | 268 742.81 |
| 355 | 742 325.56 | 268 746.32 |
| 356 | 742 325.52 | 268 747.62 |
| 354 | 742 318.54 | 268 747.52 |
| 353 | 742 319.05 | 268 742.67 |
| 352 | 742 325.66 | 268 742.81 |

:3У61

| | | |
|-----|------------|------------|
| 356 | 742 325.52 | 268 747.62 |
| 357 | 742 325.36 | 268 750.68 |
| 358 | 742 325.31 | 268 751.56 |
| 359 | 742 318.37 | 268 751.45 |
| 354 | 742 318.54 | 268 747.52 |
| 356 | 742 325.52 | 268 747.62 |

:3У62

| | | |
|-----|------------|------------|
| 358 | 742 325.31 | 268 751.56 |
| 360 | 742 325.14 | 268 754.26 |
| 361 | 742 325.05 | 268 755.52 |
| 362 | 742 318.04 | 268 755.41 |
| 359 | 742 318.37 | 268 751.45 |
| 358 | 742 325.31 | 268 751.56 |

:3У63

| | | |
|-----|------------|------------|
| 361 | 742 325.05 | 268 755.52 |
|-----|------------|------------|

| | | |
|-----|------------|------------|
| 38 | 742 324.86 | 268 758.32 |
| 39 | 742 324.79 | 268 759.31 |
| 40 | 742 317.79 | 268 759.21 |
| 362 | 742 318.04 | 268 755.41 |
| 361 | 742 325.05 | 268 755.52 |

:3У64

| | | |
|-----|------------|------------|
| 98 | 742 324.03 | 268 724.77 |
| 99 | 742 332.43 | 268 733.79 |
| 380 | 742 342.76 | 268 748.97 |
| 34 | 742 352.42 | 268 761.85 |
| 35 | 742 345.93 | 268 760.29 |
| 334 | 742 345.36 | 268 755.90 |
| 335 | 742 344.30 | 268 751.56 |
| 336 | 742 337.83 | 268 752.29 |
| 337 | 742 338.12 | 268 756.86 |
| 36 | 742 338.72 | 268 760.92 |
| 37 | 742 331.46 | 268 758.48 |
| 338 | 742 331.69 | 268 754.48 |
| 339 | 742 331.78 | 268 750.91 |
| 340 | 742 332.20 | 268 746.54 |
| 341 | 742 332.30 | 268 743.03 |
| 342 | 742 332.75 | 268 739.43 |
| 343 | 742 330.18 | 268 739.22 |
| 344 | 742 330.55 | 268 734.79 |
| 354 | 742 324.82 | 268 734.26 |
| 350 | 742 324.43 | 268 738.51 |
| 351 | 742 326.08 | 268 738.87 |
| 352 | 742 325.66 | 268 742.81 |
| 353 | 742 319.05 | 268 742.67 |
| 354 | 742 318.54 | 268 747.52 |
| 359 | 742 318.37 | 268 751.45 |
| 362 | 742 318.04 | 268 755.41 |
| 40 | 742 317.79 | 268 759.21 |
| 41 | 742 313.01 | 268 758.37 |
| 96 | 742 312.03 | 268 729.50 |
| 97 | 742 317.40 | 268 724.93 |
| 346 | 742 317.58 | 268 730.19 |
| 347 | 742 317.51 | 268 734.91 |
| 348 | 742 317.46 | 268 736.07 |
| 349 | 742 323.77 | 268 736.15 |
| 98 | 742 324.03 | 268 724.77 |

:3У65

| | | |
|----|------------|------------|
| 95 | 742 269.08 | 268 708.83 |
| 42 | 742 269.97 | 268 770.96 |
| 43 | 742 230.69 | 268 745.30 |

| | | |
|---------------|--------------|--------------|
| Инов. № подл. | Подп. и дата | Взам. инв. № |
|---------------|--------------|--------------|

| | | | | | |
|------|---------|------|--------|---------|------|
| Изм. | Кол.уч. | Лист | № док. | Подпись | Дата |
|------|---------|------|--------|---------|------|

Проект межевания территории
Текстовая часть

| | | |
|----------------|------------|------------|
| 44 | 742 211.03 | 268 733.99 |
| 45 | 742 196.73 | 268 725.77 |
| 381 | 742 198.52 | 268 721.75 |
| 93 | 742 216.78 | 268 685.19 |
| 94 | 742 231.87 | 268 692.02 |
| 95 | 742 269.08 | 268 708.83 |
| :29:3Y1 | | |
| 376 | 742 225.20 | 268 668.31 |
| 93 | 742 216.78 | 268 685.19 |
| 92 | 742 207.34 | 268 679.31 |
| 382 | 742 212.81 | 268 668.22 |
| 377 | 742 214.62 | 268 664.20 |
| 376 | 742 225.20 | 268 668.31 |
| :29:3Y2 | | |
| 93 | 742 216.78 | 268 685.19 |
| 381 | 742 198.52 | 268 721.75 |
| 45 | 742 196.73 | 268 725.77 |
| 46 | 742 187.64 | 268 719.27 |
| 92 | 742 207.34 | 268 679.31 |
| 93 | 742 216.78 | 268 685.19 |
| :3Y66 | | |
| 92 | 742 207.34 | 268 679.31 |
| 46 | 742 187.64 | 268 719.27 |
| 47 | 742 171.44 | 268 704.92 |
| 48 | 742 143.05 | 268 677.39 |
| 363 | 742 147.61 | 268 663.39 |
| 369 | 742 136.89 | 268 658.69 |
| 49 | 742 133.51 | 268 665.98 |
| 50 | 742 121.07 | 268 648.89 |
| 51 | 742 075.59 | 268 578.53 |
| 52 | 742 059.95 | 268 572.36 |
| 53 | 742 027.76 | 268 526.75 |
| 54 | 742 029.86 | 268 523.91 |
| 55 | 741 950.99 | 268 462.82 |
| 56 | 741 939.06 | 268 454.61 |
| 57 | 741 916.05 | 268 484.21 |
| 58 | 741 904.27 | 268 475.93 |
| 59 | 741 931.56 | 268 427.70 |
| 60 | 741 890.25 | 268 390.00 |
| 61 | 741 885.09 | 268 389.29 |
| 374 | 741 866.10 | 268 372.56 |
| 64 | 741 854.05 | 268 384.68 |
| 65 | 741 841.66 | 268 372.50 |
| 66 | 741 832.67 | 268 373.14 |
| 67 | 741 791.81 | 268 401.43 |

| | | |
|-----------------|------------|------------|
| 68 | 741 765.86 | 268 421.94 |
| 69 | 741 750.84 | 268 403.88 |
| 70 | 741 795.10 | 268 366.15 |
| 71 | 741 856.54 | 268 316.80 |
| 72 | 741 868.40 | 268 309.46 |
| 73 | 741 882.91 | 268 329.52 |
| 74 | 741 875.17 | 268 335.92 |
| 75 | 741 891.41 | 268 349.92 |
| 76 | 741 904.65 | 268 360.07 |
| 77 | 741 941.80 | 268 402.68 |
| 78 | 741 947.71 | 268 406.94 |
| 79 | 741 950.18 | 268 409.73 |
| 80 | 741 954.87 | 268 402.35 |
| 81 | 741 959.44 | 268 407.60 |
| 82 | 741 970.06 | 268 414.74 |
| 83 | 741 974.21 | 268 417.54 |
| 84 | 741 979.51 | 268 420.90 |
| 85 | 741 975.76 | 268 426.52 |
| 86 | 742 010.08 | 268 450.82 |
| 87 | 742 054.48 | 268 506.69 |
| 88 | 742 080.36 | 268 536.48 |
| 89 | 742 094.98 | 268 555.97 |
| 90 | 742 155.60 | 268 639.68 |
| 91 | 742 176.51 | 268 659.53 |
| 92 | 742 207.34 | 268 679.31 |
| :130:3Y1 | | |
| 363 | 742 147.61 | 268 663.39 |
| 48 | 742 143.05 | 268 677.39 |
| 49 | 742 133.51 | 268 665.98 |
| 369 | 742 136.89 | 268 658.69 |
| 363 | 742 147.61 | 268 663.39 |
| :3Y67 | | |
| 371 | 741 950.46 | 268 391.45 |
| 370 | 741 955.48 | 268 395.12 |
| 78 | 741 952.42 | 268 399.52 |
| 77 | 741 947.71 | 268 406.94 |
| 373 | 741 941.80 | 268 402.68 |
| 372 | 741 947.41 | 268 395.83 |
| 371 | 741 950.46 | 268 391.45 |
| :36:3Y1 | | |
| 61 | 741 885.09 | 268 389.29 |
| 62 | 741 865.74 | 268 374.98 |
| 63 | 741 855.46 | 268 386.06 |
| 64 | 741 854.05 | 268 384.68 |
| 374 | 741 866.10 | 268 372.56 |

| | | |
|--------------|--------------|--------------|
| Инд. № подл. | Подп. и дата | Взам. инв. № |
| | | |

| | | | | | |
|------|---------|------|--------|---------|------|
| Изм. | Кол.уч. | Лист | № док. | Подпись | Дата |
| | | | | | |

Проект межевания территории
Текстовая часть

| | | |
|----|------------|------------|
| 61 | 741 885.09 | 268 389.29 |
|----|------------|------------|

В соответствии с п. 1 ст. 39.37 Земельного кодекса Российской Федерации от 25.10.2001 N 136-ФЗ для переустройства линейных объектов (инженерных коммуникаций) документацией по планировке территории предусмотрено установление публичных сервитутов. Перечень координат характерных точек границ публичных сервитутов сведен в таблицу 6.

Таблица 6. Перечень координат характерных точек границ публичных сервитутов

| № точки | Координаты, м | |
|----------------------------------|---------------|------------|
| | X | Y |
| ПС1 (площадь 182 кв. м.) | | |
| 1 | 742 493.41 | 268 691.92 |
| 2 | 742 492.97 | 268 694.85 |
| 3 | 742 511.79 | 268 720.19 |
| 4 | 742 514.22 | 268 720.54 |
| 5 | 742 513.64 | 268 724.50 |
| 6 | 742 508.45 | 268 724.26 |
| 7 | 742 488.77 | 268 695.91 |
| 8 | 742 489.45 | 268 691.33 |
| 1 | 742 493.41 | 268 691.92 |
| ПС2 (площадь 112 кв. м.) | | |
| 1 | 742 476.31 | 268 654.48 |
| 2 | 742 473.31 | 268 657.15 |
| 3 | 742 453.00 | 268 638.16 |
| 4 | 742 455.73 | 268 635.24 |
| 1 | 742 476.31 | 268 654.48 |
| ПС3 (площадь 2192 кв. м.) | | |
| 1 | 742 248.60 | 268 717.52 |
| 2 | 742 246.97 | 268 721.18 |
| 3 | 742 215.08 | 268 704.95 |
| 4 | 742 190.10 | 268 688.01 |
| 5 | 742 166.79 | 268 668.82 |
| 6 | 742 140.86 | 268 640.69 |
| 7 | 742 116.77 | 268 607.98 |
| 8 | 742 094.37 | 268 575.71 |
| 9 | 742 087.63 | 268 580.38 |
| 10 | 742 085.41 | 268 577.05 |
| 11 | 742 092.04 | 268 572.46 |
| 12 | 742 067.15 | 268 538.26 |
| 13 | 742 054.94 | 268 550.43 |
| 14 | 742 068.81 | 268 567.23 |
| 15 | 742 027.55 | 268 603.92 |
| 16 | 741 996.69 | 268 643.13 |
| 17 | 741 967.23 | 268 680.55 |
| 18 | 741 964.07 | 268 678.11 |
| 19 | 741 993.54 | 268 640.66 |
| 20 | 742 024.63 | 268 601.17 |
| 21 | 742 060.19 | 268 569.47 |
| ПС4 (площадь 3328 кв. м.) | | |
| 22 | 742 050.18 | 268 557.58 |
| 23 | 742 044.53 | 268 551.10 |
| 24 | 742 054.95 | 268 541.65 |
| 25 | 742 023.81 | 268 509.89 |
| 26 | 742 026.36 | 268 506.76 |
| 27 | 742 057.94 | 268 538.98 |
| 28 | 742 066.91 | 268 531.12 |
| 29 | 742 096.92 | 268 572.37 |
| 30 | 742 120.03 | 268 605.66 |
| 31 | 742 143.95 | 268 638.14 |
| 32 | 742 169.55 | 268 665.90 |
| 33 | 742 192.50 | 268 684.80 |
| 34 | 742 217.11 | 268 701.49 |
| 1 | 742 248.60 | 268 717.52 |
| ПС4 (площадь 3328 кв. м.) | | |
| 1 | 742 009.57 | 268 454.06 |
| 2 | 742 010.07 | 268 465.89 |
| 3 | 742 019.64 | 268 474.18 |
| 4 | 742 009.33 | 268 508.01 |
| 5 | 742 005.95 | 268 505.39 |
| 6 | 742 015.05 | 268 475.50 |
| 7 | 741 994.34 | 268 457.56 |
| 8 | 741 974.86 | 268 431.97 |
| 9 | 741 938.97 | 268 403.87 |
| 10 | 741 915.77 | 268 381.06 |
| 11 | 741 904.84 | 268 391.52 |
| 12 | 741 927.96 | 268 413.17 |
| 13 | 741 947.95 | 268 433.03 |
| 14 | 741 952.93 | 268 427.17 |
| 15 | 741 955.98 | 268 429.75 |
| 16 | 741 950.73 | 268 435.94 |
| 17 | 741 958.99 | 268 445.11 |
| 18 | 741 962.33 | 268 445.86 |
| 19 | 741 967.06 | 268 440.59 |
| 20 | 741 970.04 | 268 443.25 |
| 21 | 741 963.75 | 268 450.27 |
| 22 | 741 958.75 | 268 449.16 |
| 23 | 741 933.11 | 268 483.21 |
| 24 | 741 902.63 | 268 522.67 |
| 25 | 741 869.31 | 268 562.61 |

| | | |
|---------------|--------------|--------------|
| Инов. № подл. | Подп. и дата | Взам. инв. № |
| | | |

| | | | | | | | |
|------|---------|------|--------|---------|------|--------------------------------------------------------|-----------|
| Изм. | Кол.уч. | Лист | № док. | Подпись | Дата | Проект межевания территории Текстовая часть | Лист |
| | | | | | | | 33 |

| | | |
|---------------------------------|------------|------------|
| 26 | 741 847.81 | 268 588.48 |
| 27 | 741 844.80 | 268 585.91 |
| 28 | 741 854.98 | 268 573.50 |
| 29 | 741 852.11 | 268 571.18 |
| 30 | 741 865.62 | 268 554.45 |
| 31 | 741 868.77 | 268 557.01 |
| 32 | 741 899.51 | 268 520.17 |
| 33 | 741 929.93 | 268 480.78 |
| 34 | 741 955.34 | 268 447.04 |
| 35 | 741 946.53 | 268 437.26 |
| 36 | 741 925.18 | 268 416.05 |
| 37 | 741 902.34 | 268 394.66 |
| 38 | 741 871.18 | 268 370.80 |
| 39 | 741 856.56 | 268 366.00 |
| 40 | 741 842.24 | 268 363.59 |
| 41 | 741 842.90 | 268 359.65 |
| 42 | 741 855.71 | 268 361.80 |
| 43 | 741 866.10 | 268 332.26 |
| 44 | 741 846.06 | 268 313.95 |
| 45 | 741 830.88 | 268 312.80 |
| 46 | 741 831.19 | 268 308.81 |
| 47 | 741 847.74 | 268 310.07 |
| 48 | 741 867.66 | 268 328.26 |
| 49 | 741 868.23 | 268 326.81 |
| 50 | 741 871.96 | 268 328.26 |
| 51 | 741 870.82 | 268 331.16 |
| 52 | 741 880.76 | 268 340.23 |
| 53 | 741 901.51 | 268 357.25 |
| 54 | 741 904.81 | 268 349.92 |
| 55 | 741 908.46 | 268 351.57 |
| 56 | 741 904.36 | 268 360.64 |
| 57 | 741 905.12 | 268 364.97 |
| 58 | 741 941.61 | 268 400.86 |
| 59 | 741 977.35 | 268 428.84 |
| 1 | 742 009.57 | 268 454.06 |
| - | - | - |
| 60 | 741 900.46 | 268 361.56 |
| 61 | 741 878.14 | 268 343.26 |
| 62 | 741 869.27 | 268 335.15 |
| 63 | 741 859.60 | 268 362.79 |
| 64 | 741 873.07 | 268 367.22 |
| 65 | 741 891.06 | 268 380.99 |
| 66 | 741 901.16 | 268 365.51 |
| 60 | 741 900.46 | 268 361.56 |
| ПС5 (площадь 221 кв. м.) | | |
| 1 | 741 974.68 | 268 417.75 |
| 2 | 741 966.68 | 268 421.51 |

| | | |
|----------------------------------|------------|------------|
| 3 | 741 942.89 | 268 450.05 |
| 4 | 741 943.59 | 268 457.73 |
| 5 | 741 939.30 | 268 454.78 |
| 6 | 741 938.36 | 268 448.72 |
| 7 | 741 964.18 | 268 418.27 |
| 8 | 741 970.74 | 268 415.18 |
| 1 | 741 974.68 | 268 417.75 |
| ПС6 (площадь 131 кв. м.) | | |
| 1 | 741 932.01 | 268 391.44 |
| 2 | 741 916.11 | 268 408.98 |
| 3 | 741 906.54 | 268 400.30 |
| 4 | 741 909.23 | 268 397.35 |
| 5 | 741 915.83 | 268 403.33 |
| 6 | 741 929.36 | 268 388.41 |
| 1 | 741 932.01 | 268 391.44 |
| ПС7 (площадь 79 кв. м.) | | |
| 1 | 741 895.09 | 268 312.69 |
| 2 | 741 880.85 | 268 326.67 |
| 3 | 741 878.48 | 268 323.40 |
| 4 | 741 892.28 | 268 309.83 |
| 1 | 741 895.09 | 268 312.69 |
| ПС8 (площадь 1092 кв. м.) | | |
| 1 | 741 887.38 | 268 325.71 |
| 2 | 741 884.37 | 268 328.30 |
| 3 | 741 867.10 | 268 306.54 |
| 4 | 741 835.65 | 268 334.66 |
| 5 | 741 874.26 | 268 376.48 |
| 6 | 741 871.54 | 268 379.28 |
| 7 | 741 832.61 | 268 337.34 |
| 8 | 741 753.87 | 268 404.46 |
| 9 | 741 763.85 | 268 417.35 |
| 10 | 741 760.69 | 268 419.80 |
| 11 | 741 748.39 | 268 403.94 |
| 12 | 741 867.60 | 268 300.73 |
| 1 | 741 887.38 | 268 325.71 |
| ПС9 (площадь 248 кв. м.) | | |
| 1 | 741 764.35 | 268 420.13 |
| 2 | 741 758.93 | 268 424.17 |
| 3 | 741 738.17 | 268 439.39 |
| 4 | 741 716.32 | 268 459.06 |
| 5 | 741 713.64 | 268 456.09 |
| 6 | 741 735.64 | 268 436.28 |
| 7 | 741 756.56 | 268 420.95 |
| 8 | 741 761.79 | 268 417.05 |
| 1 | 741 764.35 | 268 420.13 |

| | |
|--------------|--|
| Взам. инв. № | |
| Подп. и дата | |
| Инв. № подл. | |

| | | | | | |
|------|---------|------|--------|---------|------|
| Изм. | Кол.уч. | Лист | № док. | Подпись | Дата |
|------|---------|------|--------|---------|------|

**Проект межевания территории
Текстовая часть**

Лист

34

**3. Перечень координат характерных точек границы территории,
применительно к которой осуществляется подготовка
проекта межевания территории**

Таблица 7. Перечень координат характерных точек границы территории,
применительно к которой осуществляется подготовка проекта межевания территории

| № точки | Координаты, м | | 36 | 742 324,79 | 268 759,31 |
|---------|---------------|------------|----|------------|------------|
| | X | Y | | | |
| 1 | 742 539,17 | 268 666,49 | 37 | 742 317,79 | 268 759,21 |
| 2 | 742 543,28 | 268 765,79 | 38 | 742 313,01 | 268 758,37 |
| 3 | 742 513,28 | 268 771,78 | 39 | 742 269,97 | 268 770,96 |
| 4 | 742 508,18 | 268 771,79 | 40 | 742 270,48 | 268 806,79 |
| 5 | 742 508,03 | 268 744,78 | 41 | 742 247,19 | 268 806,57 |
| 6 | 742 506,87 | 268 735,74 | 42 | 742 247,20 | 268 756,09 |
| 7 | 742 501,06 | 268 735,83 | 43 | 742 230,69 | 268 745,30 |
| 8 | 742 500,53 | 268 735,84 | 44 | 742 211,03 | 268 733,99 |
| 9 | 742 500,54 | 268 736,30 | 45 | 742 196,73 | 268 725,77 |
| 10 | 742 500,64 | 268 739,93 | 46 | 742 187,64 | 268 719,27 |
| 11 | 742 494,04 | 268 740,09 | 47 | 742 171,44 | 268 704,92 |
| 12 | 742 489,79 | 268 744,84 | 48 | 742 143,05 | 268 677,39 |
| 13 | 742 485,97 | 268 744,88 | 49 | 742 134,06 | 268 701,47 |
| 14 | 742 479,83 | 268 748,70 | 50 | 742 123,04 | 268 728,39 |
| 15 | 742 461,51 | 268 753,40 | 51 | 742 112,33 | 268 747,61 |
| 16 | 742 458,87 | 268 751,73 | 52 | 742 102,53 | 268 739,95 |
| 17 | 742 448,60 | 268 757,36 | 53 | 742 118,02 | 268 702,96 |
| 18 | 742 445,34 | 268 760,39 | 54 | 742 133,51 | 268 665,98 |
| 19 | 742 440,25 | 268 763,43 | 55 | 742 121,07 | 268 648,89 |
| 20 | 742 436,64 | 268 759,63 | 56 | 742 075,59 | 268 578,53 |
| 21 | 742 432,81 | 268 759,71 | 57 | 742 062,10 | 268 573,21 |
| 22 | 742 408,27 | 268 767,11 | 58 | 742 027,55 | 268 603,92 |
| 23 | 742 405,60 | 268 765,20 | 59 | 741 996,69 | 268 643,13 |
| 24 | 742 403,80 | 268 767,79 | 60 | 741 967,23 | 268 680,55 |
| 25 | 742 401,71 | 268 771,02 | 61 | 741 964,07 | 268 678,11 |
| 26 | 742 396,63 | 268 767,73 | 62 | 741 993,54 | 268 640,66 |
| 27 | 742 389,97 | 268 770,68 | 63 | 742 024,63 | 268 601,17 |
| 28 | 742 386,74 | 268 767,27 | 64 | 742 058,78 | 268 570,72 |
| 29 | 742 384,43 | 268 765,35 | 65 | 742 044,53 | 268 551,10 |
| 30 | 742 381,07 | 268 769,34 | 66 | 742 027,76 | 268 526,75 |
| 31 | 742 375,43 | 268 766,90 | 67 | 742 029,86 | 268 523,91 |
| 32 | 742 345,93 | 268 760,29 | 68 | 742 009,33 | 268 508,01 |
| 33 | 742 338,72 | 268 760,92 | 69 | 742 005,95 | 268 505,39 |
| 34 | 742 331,46 | 268 758,48 | 70 | 741 949,33 | 268 461,68 |
| 35 | 742 324,86 | 268 758,32 | 71 | 741 933,11 | 268 483,21 |
| | | | 72 | 741 902,63 | 268 522,67 |

| | | | | | |
|------|---------|------|--------|---------|------|
| Изм. | Кол.уч. | Лист | № док. | Подпись | Дата |
| | | | | | |

**Проект межевания территории
Текстовая часть**

Лист

35

| | | |
|-----|------------|------------|
| 163 | 742 358,55 | 268 725,12 |
| 164 | 742 356,68 | 268 721,15 |
| 165 | 742 361,64 | 268 714,47 |
| 166 | 742 365,58 | 268 710,09 |
| 167 | 742 372,10 | 268 714,02 |
| 168 | 742 375,16 | 268 716,78 |
| 169 | 742 384,51 | 268 717,19 |
| 170 | 742 402,60 | 268 721,75 |
| 171 | 742 422,19 | 268 717,74 |
| 172 | 742 425,48 | 268 713,53 |
| 173 | 742 439,38 | 268 716,27 |
| 174 | 742 443,82 | 268 712,12 |

| | | |
|-----|------------|------------|
| 175 | 742 452,90 | 268 708,00 |
| 176 | 742 458,73 | 268 703,92 |
| 177 | 742 473,86 | 268 695,05 |
| 178 | 742 462,60 | 268 666,67 |
| 179 | 742 473,31 | 268 657,15 |
| 180 | 742 453,00 | 268 638,16 |
| 181 | 742 455,73 | 268 635,24 |
| 182 | 742 476,31 | 268 654,48 |
| 183 | 742 488,08 | 268 644,02 |
| 184 | 742 519,10 | 268 675,31 |
| 1 | 742 539,17 | 268 666,49 |

4. Вид разрешенного использования образуемых земельных участков, предназначенных для размещения линейного объекта

Для размещения конструктивных элементов линейного объекта «Строительство магистральной улицы от улицы Кутузова до улицы Доктора Гумилевской МО г. Тула» (проезжая часть, обочины, откосы и кюветы, проектируемые искусственные сооружения), а также территории, предназначенные для обеспечения необходимых условий безопасности движения, производства работ по содержанию участков автомобильной дороги проектом межевания предусмотрено образование земельных участков. Сведения об образуемых земельных участках представлены в таблице 1.

В соответствии с п. 2 ст. 3 Федерального закона от 31.07.2020 N 254-ФЗ "Об особенностях регулирования отдельных отношений в целях модернизации и расширения магистральной инфраструктуры и о внесении изменений в отдельные законодательные акты Российской Федерации" виды разрешенного использования земельных участков, предназначенных для размещения объектов инфраструктуры, определяются утвержденной документацией по планировке территории таких объектов инфраструктуры.

Разрешенное использование образуемых земельных участков устанавливается в соответствии с приказом Росреестра от 10.11.2020 N П/0412 "Об утверждении классификатора видов разрешенного использования земельных участков" (далее - Приказ).

В соответствии с Приказом земельные участки, предназначенные для размещения автомобильных дорог за пределами населенных пунктов и технически связанных с ними сооружений, придорожных стоянок (парковок) транспортных средств в границах городских улиц и дорог, некапитальных сооружений, предназначенных для охраны транспортных средств; для размещения объектов, предназначенных для размещения постов органов внутренних дел, ответственных за безопасность дорожного движения, а также для размещения зданий и сооружений, предназначенных для обслуживания пассажиров, для размещения сто-

| |
|--------------|
| Взам. инв. № |
| Подп. и дата |
| Инв. № подл. |

| | | | | | | | |
|------|---------|------|--------|---------|------|--------------------------------------------------------|-----------|
| | | | | | | Проект межевания территории Текстовая часть | Лист |
| | | | | | | | 37 |
| Изм. | Кол.уч. | Лист | № док. | Подпись | Дата | | |

янок транспортных средств, осуществляющих перевозки людей по установленному маршруту имеют вид разрешенного использования «Автомобильный транспорт» (код 7.2).

В соответствии с Приказом земельные участки, предназначенные для размещения объектов улично-дорожной сети: автомобильных дорог, трамвайных путей и пешеходных тротуаров в границах населенных пунктов, пешеходных переходов, бульваров, площадей, проездов, велодорожек и объектов велотранспортной и инженерной инфраструктуры; размещение придорожных стоянок (парковок) транспортных средств в границах городских улиц и дорог, за исключением предусмотренных видами разрешенного использования с кодами 2.7.1, 4.9, 7.2.3, а также некапитальных сооружений, предназначенных для охраны транспортных средств; а также для размещения декоративных, технических, планировочных, конструктивных устройств, элементов озеленения, различных видов оборудования и оформления, малых архитектурных форм, некапитальных нестационарных строений и сооружений, информационных щитов и указателей, применяемых как составные части благоустройства территории, общественных туалетов имеют вид разрешенного использования «Земельные участки (территории) общего пользования» (код 12.0).

Таким образом, вид разрешенного использования всех образованных под размещение линейного объекта земельных участков, расположенных в границах населенных пунктов - «Земельные участки (территории) общего пользования». (см. Таблицу 1)

| | | | | | | | |
|--------------|--------------|------|--------|---------|------|--------------------------------------------------------------------------------------------------|-----------|
| Инв. № подл. | Подп. и дата | | | | | Взам. инв. № | |
| | | | | | | | |
| Изм. | Кол.уч. | Лист | № док. | Подпись | Дата | <p style="text-align: center;">Проект межевания территории Текстовая часть</p> | Лист |
| | | | | | | | 38 |